

PRECISION IN PERFECTION



MOTORIZED POSITIONING SYSTEMS

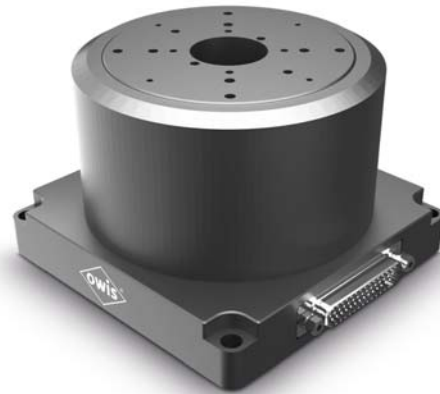
Rotation Stages

**Drehmesstische mit Direktantrieb**  
**rotary measuring stages with direct drive**

**ROTPOS M**

9012.0393 / 02.05.2023

- Eisenloser Torquemotor
- Industrietauglich, da wartungsfrei
- inkrementelles Winkelmesssystem
- kompakt
- vorgespanntes Präzisions-Schrägkugellager
- verzugsarmes Aluminium
- reflexionsarm, schwarz eloxiert
- mit OWISid
- ironless torque motor
- suitable for industrial use, as maintenance-free
- incremental angle measuring system
- compact
- preloaded precision angular contact ball bearing
- deformation-resistant aluminium
- reflection-poor, black anodized
- with OWISid



Mit dem ROTPOS M trifft ein kompakter eisenloser Torquemotor auf ein hochauflösendes inkrementelles Winkelmesssystem. Sowohl minimale inkrementelle als auch kontinuierliche Rotationen lassen sich hochdynamisch und ruckelfrei in bestechender Präzision ausführen.

Das vorgespannte Präzisions-Schrägkugellager erlaubt hohe axiale wie radiale Belastungen und verleiht dem ROTPOS eine ausgezeichnete Steifigkeit. Alle Komponenten sind wartungsfrei, was sie für den industriellen Einsatz prädestiniert.

Der freie Durchgang von 25 mm ermöglicht den Einsatz in Durchlichtanwendungen oder kann zur Durchführung von Kabeln oder Schläuchen verwendet werden.

With the ROTPOS M, a compact ironless torque motor meets a high-resolution incremental angle measuring system. Both minimal incremental and continuous rotations can be executed highly dynamically and smoothly with impressive precision.

The preloaded precision angular contact ball bearing allows high axial and radial loads and gives the ROTPOS excellent rigidity. All components are maintenance-free, which predestines them for industrial use.

The free aperture of 25 mm enables use in transmitted-light applications or can be used to feed cables or tubing through.

**Bestellangaben/Ordering Information**

Drehtische/rotary stages

mit 25 mm Apertur	with 25 mm aperture	Typ/type ROTPOS M-D25	Bestell-Nr./part no. 43.A10.25RL
<b>Zubehör/Accessories</b>			
Anschlusskabel	connecting cable		<a href="#">OWIShop</a>

**Technische Daten/Technical Data ROTPOS M (@ 20 °C, ohne Last/without load, mit/with PS 90+)**

Rotationswinkel	angle of rotation	unbegrenzt / unlimited	
Positionierfehler	positioning error	< 0,025	°
Wiederholfehler (bidirektional)	repeatability (bidirectional)	< 0,001	°
Geschwindigkeit	velocity	max. 3000	°/s
Beschleunigung	acceleration	max. 15000	°/s <sup>2</sup>
Rundlauf	radial runout	< 5	µm
Planlauf	axial runout	< 5	µm
Taumeln	wobble	< 0,015	°
Exzentrizität	eccentricity	< 20	µm
Auflösung Messsystem	resolution measuring system	3276800	Impulse/U

**Alle technischen Daten sind abhängig von Einbaulage, Anwendung und eingesetzter Steuerung.  
All technical data depend on orientation, application and used control unit.**



OWIS GmbH  
Im Gaisgraben 7  
79219 Staufen i. Br. (Germany)  
Tel. + 49 (0) 76 33 / 95 04-0  
Fax + 49 (0) 76 33 / 95 04-440  
info@owis.eu  
www.owis.eu  
mobile.owis.eu



295481



DE-295481



CAD-Daten sind für alle  
Katalog-Produkte verfügbar



www.owis.eu