

PRECISION IN PERFECTION



## MOTORIZED POSITIONING SYSTEMS

Rotation Stages

## Drehtische Rotary Stages

## DRTM 65

9012.0279 / 22.04.2020

- SYS 65 kompatibel
- verzugsarmes Aluminium
- reflexionsarm, schwarz eloxiert
- Präzisions-Schräggugellager
- Synchron-Zahnriemenantrieb
- Drehteller mit Apertur oder Gewindebohrung
- Hall-Effekt-Referenzschalter
- 2-Phasen-Schrittmotor oder DC-Motor mit Encoder
- mit OWISid
- for use with SYS 65
- deformation-resistant aluminium
- reflection-poor, black anodized
- precision angular-contact ball bearings
- synchronous tooth belt drive
- rotary table with aperture or threaded hole
- Hall-effect reference switch
- 2-phase step motor or DC motor with encoder
- with OWISid



Die Zahnriemengetriebenen Drehtische DRTM 65 erlauben, im Gegensatz zu den DMT 65, eine wesentlich höhere Drehgeschwindigkeit, jedoch bei geringerer Auflösung.

Sie sind sowohl für waagerechte als auch für senkrechte Drehachsen geeignet. Präzisionskugellager und vorgespannter Riemenantrieb ermöglichen nahezu spielfreie Positionierung. Die DRTM 65 sind SYS 65 kompatibel, mit zwei verschiedenen Motorisierungen lieferbar und sind mit einem Referenzschalter ausgestattet.

Alle Aluminiumteile haben eine hochwertige schwarze Eloxal-Schutzschicht.

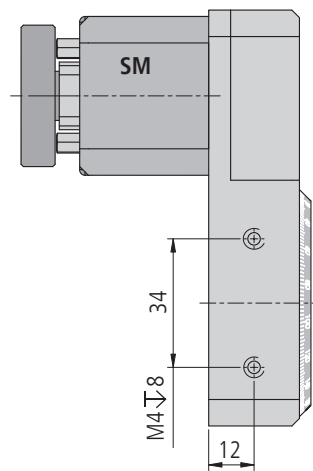
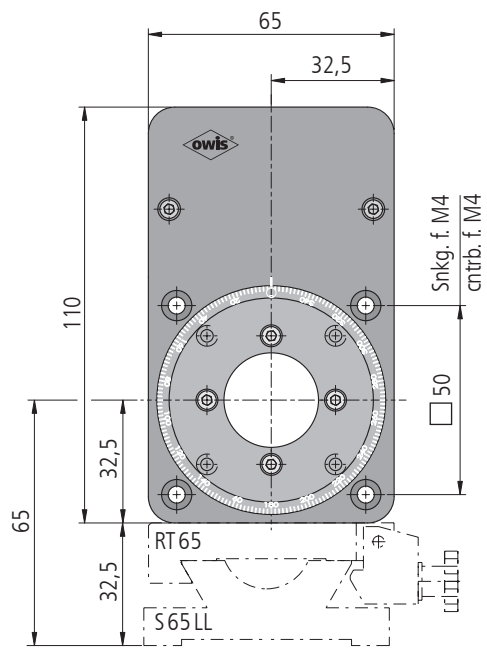
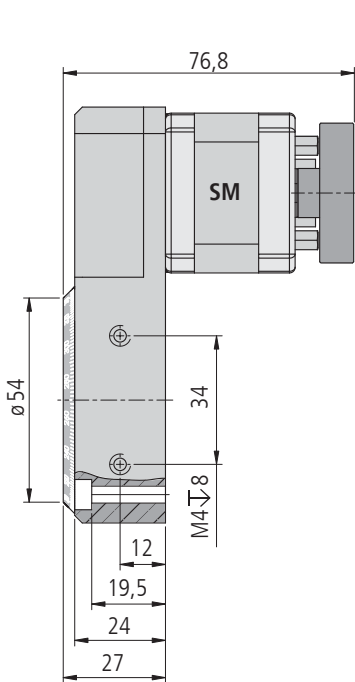
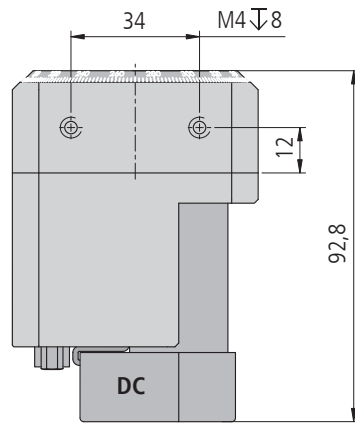
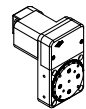
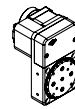
The tooth belt driven DRTM 65 rotary stages allow a much higher speed of rotation in comparison to the DMT 65, but with less resolution.

They are suitable for both horizontal and vertical rotation axes. The precision ball bearing and the preloaded belt drives allow nearly backlash-free positioning. The DRTM 65 are for use with SYS 65. They are available with two different motorizations and have an integrated reference switch.

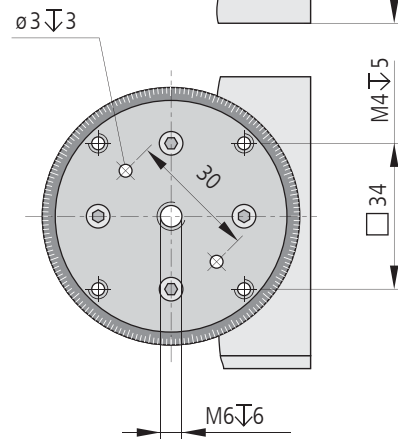
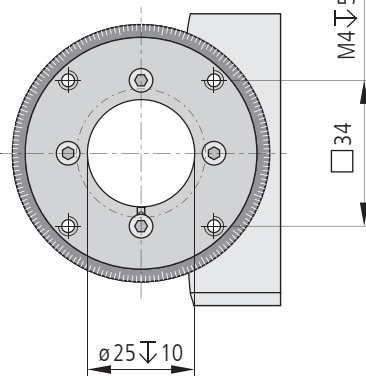
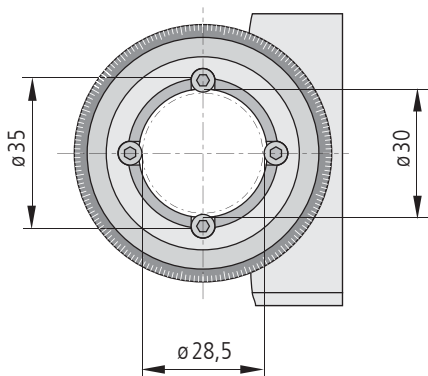
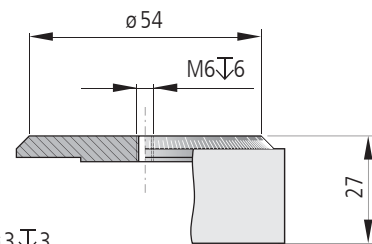
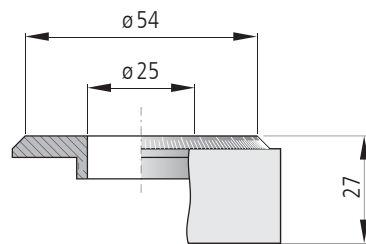
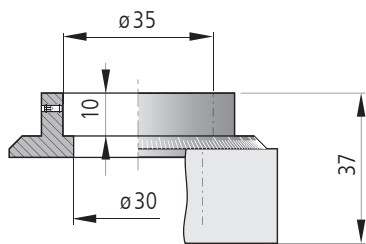
All aluminium parts have a top quality black anodized protective coating.

DRTM 65-SM

DRTM 65-DC



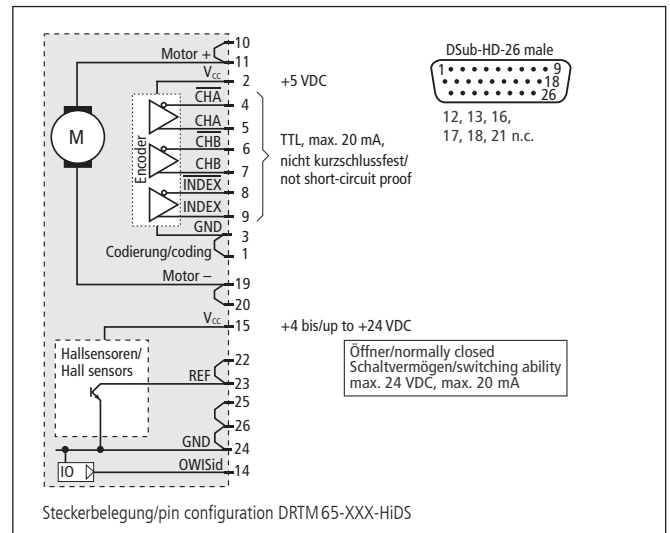
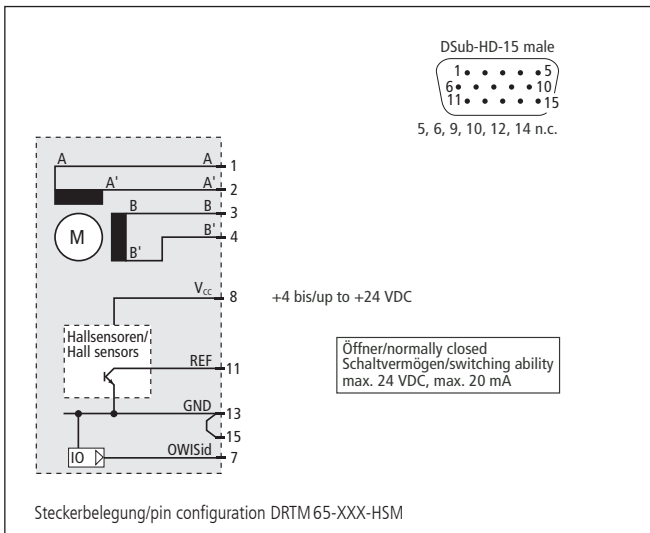
DRTM 65-XXX-XXXX



DRTM 65-D35

DRTM 65-D25

DRTM 65-DM6



### Bestellangaben/Ordering Information

Drehtische/rotary stages

|   |   | mit Hall-Effekt-Endschaltern<br>with Hall-effect limit switches |                      |
|---|---|---|----------------------|
| mit Schrittmotor/with step motor                    |   | Typ/type  | Bestell-Nr./part no. |
| Drehteller mit Zentralbohrung M6                    | rotary table with center bore M6                        | DRTM 65-DM6-HSM   | 44.065.066C          |
| Drehteller mit Apertur ø 25 mm                      | rotary table with ø 25 mm aperture                      | DRTM 65-D25-HSM   | 44.065.256C          |
| Drehteller mit Aufnahme ø 35 mm,<br>Apertur ø 28 mm | rotary table with ø 35 mm retainer,<br>ø 28 mm aperture | DRTM 65-D35-HSM   | 44.065.356C          |

|   |   | mit Hall-Effekt-Endschaltern<br>with Hall-effect limit switches |                      |
|---|---|---|----------------------|
| mit DC-Servomotor/with DC servo motor               |   | Typ/type  | Bestell-Nr./part no. |
| Drehteller mit Zentralbohrung M6                    | rotary table with center bore M6                        | DRTM 65-DM6-HiDS  | 44.065.06GE          |
| Drehteller mit Apertur ø 25 mm                      | rotary table with ø 25 mm aperture                      | DRTM 65-D25-HiDS  | 44.065.25GE          |
| Drehteller mit Aufnahme ø 35 mm,<br>Apertur ø 28 mm | rotary table with ø 35 mm retainer,<br>ø 28 mm aperture | DRTM 65-D35-HiDS  | 44.065.35GE          |

### Zubehör/Accessories

|  |   |  |             |
|--|---|--|-------------|
| Gewindereduzierhülse von M6 auf M4                 | thread reducing bushs M6 to M4                            | GRH M6-M4                                      | 98.001.0604 |
| Reiter RT 65, 20 mm, mit Rändelschraube            | slide RT 65, 20 mm, with knurled screw                    | RT 65-20-R                                     | 16.021.0020 |
| Reiter RT 65, 20 mm,<br>mit Innensechskantschraube | slide RT 65, 20 mm,<br>with hexagon socket head cap screw | RT 65-20-M4                                    | 16.022.0020 |
| Fassungen für Optiken                              | mounts for slack optics                                   | s. Produktinfo G / s. product info G           |             |
| Reduziereinsätze und Faseradapter                  | reduction and fibre adapters                              | s. Produktinfo / s. product info EINSR FASE 40 |             |
| Stift 15   | pin 15  | s. Produktinfo STF 15 / s. product info STF 15 |             |

**Technische Daten/Technical Data DRTM 65** (bei 20 °C/@ 20 °C, ohne Last/no load)

|   |   | Schrittmotor<br>step motor | DC-Servomotor<br>DC servo motor |     |
|---|---|----------------------------|---------------------------------|-----|
| Rotationswinkel                           | angle of rotation                           | unbegrenzt/unlimited       |                                 |     |
| Wiederholfehler (bidirektional )          | repeatability (bidirectional)               | <0,2                       |                                 | °   |
| Geschwindigkeit                           | velocity                                    | max. 1400                  | max. 2100                       | °/s |
| Untersetzung                              | reduction                                   | 5:1                        |                                 |     |
| Drehmoment                                | drive torque                                | max. 0,5                   | max. 0,2                        | Nm  |
| Tragkraft, radial                         | load capacity, radial                       | 60                         |                                 | N   |
| Tragkraft, axial                          | load capacity, axial                        | 60                         |                                 | N   |
| Rundlauf                                  | radial runout                               | <10                        |                                 | µm  |
| Planlauf                                  | axial runout                                | <10                        |                                 | µm  |
| Motorspannung                             | motor voltage                               | max. 50                    | max. 24                         | V   |
| Motorstrom                                | motor current                               | max. 1,5 <sup>1)</sup>     | max. 0,8                        | A   |
| Schritte/Impulse pro Motorumdrehung       | steps/pulses per motor revolution           | 200 <sup>2)</sup>          | 2000                            |     |
| Gewicht                                   | weight                                      | ~0,7                       |                                 | kg  |
| Betriebsumgebungstemperatur <sup>4)</sup> | ambient operating temperature <sup>4)</sup> | +10 bis/up to +50          |                                 | °C  |
| Lagerungstemperatur <sup>4)</sup>         | storage temperature <sup>4)</sup>           | -20 bis/up to +70          |                                 | °C  |

<sup>1)</sup> pro Phase/per phase    <sup>2)</sup> im Vollschrittbetrieb/in full-step mode    <sup>3)</sup> pro Encoder Impuls/per encoder pulse    <sup>4)</sup> ohne Betauung/without condensation

**Alle technischen Daten sind abhängig von Einbaulage, Anwendung und eingesetzter Steuerung.**  
**All technical data depend on orientation, application and used control.**

## Drehtische Rotary Stages

DRTM 90

- verzugsarmes Aluminium
- reflexionsarm, schwarz eloxiert
- Präzisions-Schrägkugellager
- Synchron-Zahnriemenantrieb
- Drehteller mit Apertur  $\varnothing$  53 mm
- Hall-Effekt-Referenzschalter
- 2-Phasen-Schrittmotor oder DC-Motor mit Encoder
- mit OWISid
- deformation-resistent aluminium
- reflection-poor, black anodized
- precision angular-contact ball bearings
- synchronous tooth belt drive
- rotary table with aperture  $\varnothing$  53 mm
- Hall-effect reference switch
- 2-phase step motor or DC motor with encoder
- with OWISid



9012.0233 / 09.04.2019



Die Zahnriemengetriebenen Drehtische DRTM 90 erlauben, im Gegensatz zur Serie DMT, eine wesentlich höhere Drehgeschwindigkeit, jedoch bei geringerer Auflösung.

Sie sind sowohl für waagerechte als auch für senkrechte Drehachsen geeignet. Präzisionskugellager und vorgespannter Riemenantrieb ermöglichen nahezu spielfreie Positionierung.

Die DRTM 90 sind mit verschiedenen Motorisierungen lieferbar und mit einem Hall-Effekt-Referenzschalter ausgestattet.

Alle Aluminiumteile haben eine hochwertige schwarze Eloxal-Schutzschicht.

The tooth belt driven DRTM 90 rotary stages allow a much higher speed of rotation in comparison to the DMT series, but with less resolution.

They are suitable for both horizontal and vertical rotation axes. The precision ball bearing and the preloaded belt drives allow nearly backlash-free positioning.

The DRTM 90 are available with different motorizations and have an integrated Hall-effect reference switch.

All aluminium parts have a top quality black anodized protective coating.

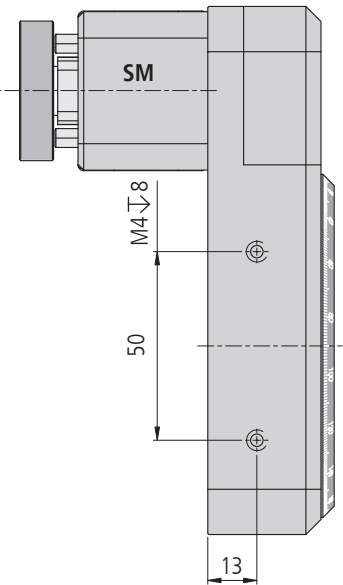
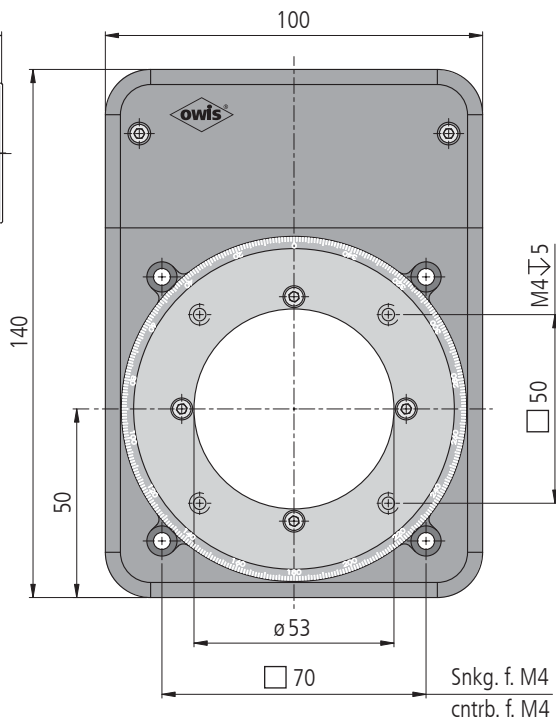
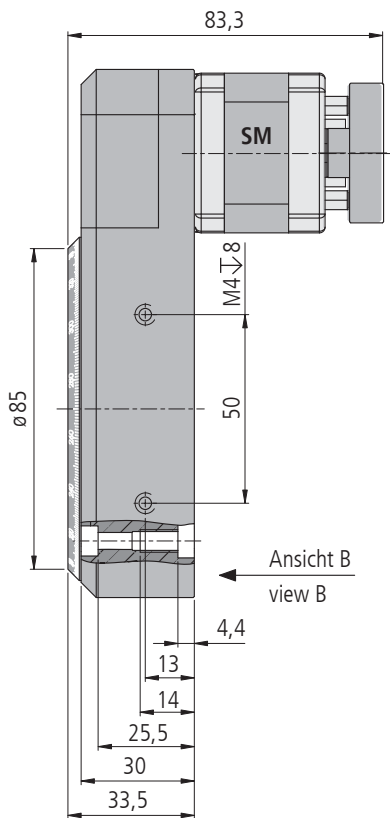
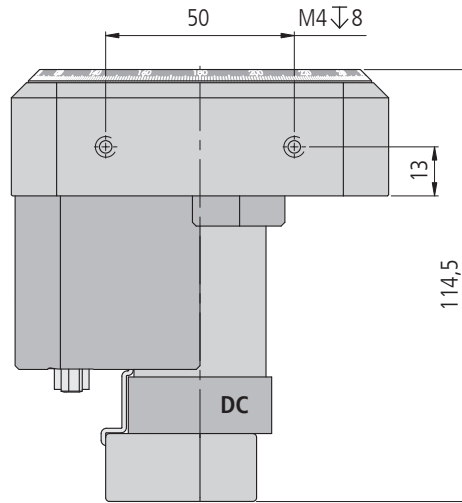
### Bestellangaben/Ordering Information

Drehtische/rotary stages

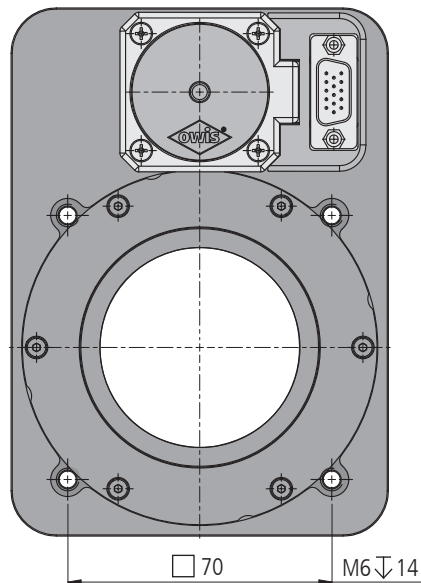
|  |  |                                 |
|--|--|---------------------------------|
| mit Schrittmotor/with step motor           | Typ/type                                       | Bestell-Nr./part no.            |
| Drehteller mit Apertur $\varnothing$ 53 mm | rotary table with $\varnothing$ 53 mm aperture | DRTM 90-D53-HiSM<br>44.090.53AC |
| mit DC-Servomotor/with DC servo motor      | Typ/type                                       | Bestell-Nr./part no.            |
| Drehteller mit Apertur $\varnothing$ 53 mm | rotary table with $\varnothing$ 53 mm aperture | DRTM 90-D53-HiDS<br>44.090.53GF |

DRTM90-D53-SM

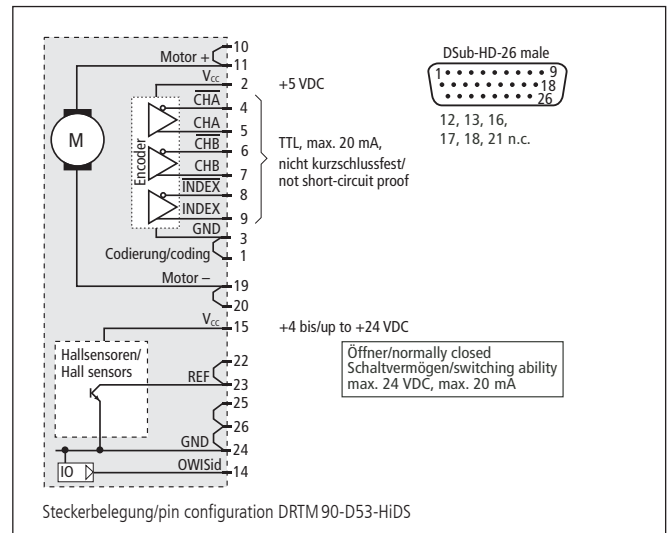
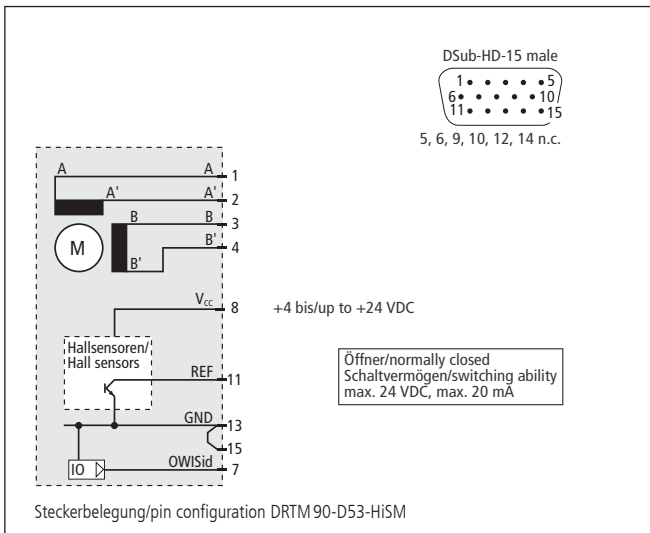
DRTM90-D53-DC



Ansicht B/view B



DRTM90-D53-HiXX



**Technische Daten/Technical Data DRTM 90** (bei 20 °C/@ 20 °C, ohne Last/no load)

|   |   | Schrittmotor<br>step motor | DC-Servomotor<br>DC servo motor |     |
|---|---|----------------------------|---------------------------------|-----|
| Rotationswinkel                           | angle of rotation                           | unbegrenzt/unlimited       |                                 |     |
| Wiederholfehler (bidirektional)           | repeatability (bidirectional)               | <0,2                       |                                 | °   |
| freie Apertur                             | free aperture                               | ø 53                       |                                 | mm  |
| Geschwindigkeit                           | velocity                                    | max. 1900                  | max. 2700                       | °/s |
| Untersetzung                              | reduction                                   | 4:1                        |                                 |     |
| Drehmoment                                | drive torque                                | max. 0,4                   | max. 0,25                       | Nm  |
| Tragkraft, radial                         | load capacity, radial                       | 150                        |                                 |     |
| Tragkraft, axial                          | load capacity, axial                        | 150                        |                                 |     |
| Kippmoment                                | moment of tilt                              | 34                         |                                 |     |
| Rundlauf                                  | radial runout                               | <10                        |                                 |     |
| Planlauf                                  | axial runout                                | <20                        |                                 |     |
| Motorspannung                             | motor voltage                               | max. 50                    | max. 24                         | V   |
| Motorstrom                                | motor current                               | max. 1,5 <sup>1)</sup>     | max. 1,8                        | A   |
| Schritte/Impulse pro Motorumdrehung       | steps/pulses per motor revolution           | 200 <sup>2)</sup>          | 2000                            |     |
| Gewicht                                   | weight                                      | ~1,2                       |                                 | kg  |
| Betriebsumgebungstemperatur <sup>4)</sup> | ambient operating temperature <sup>4)</sup> | +10 bis/up to +50          |                                 | °C  |
| Lagerungstemperatur <sup>4)</sup>         | storage temperature <sup>4)</sup>           | -20 bis/up to +70          |                                 | °C  |

<sup>1)</sup> pro Phase/per phase    <sup>2)</sup> im Vollschrittbetrieb/in full-step mode    <sup>3)</sup> pro Encoder Impuls/per encoder pulse    <sup>4)</sup> ohne Betauung/without condensation

**Alle technischen Daten sind abhängig von Einbauweise, Anwendung und eingesetzter Steuerung.**  
**All technical data depend on orientation, application and used control.**

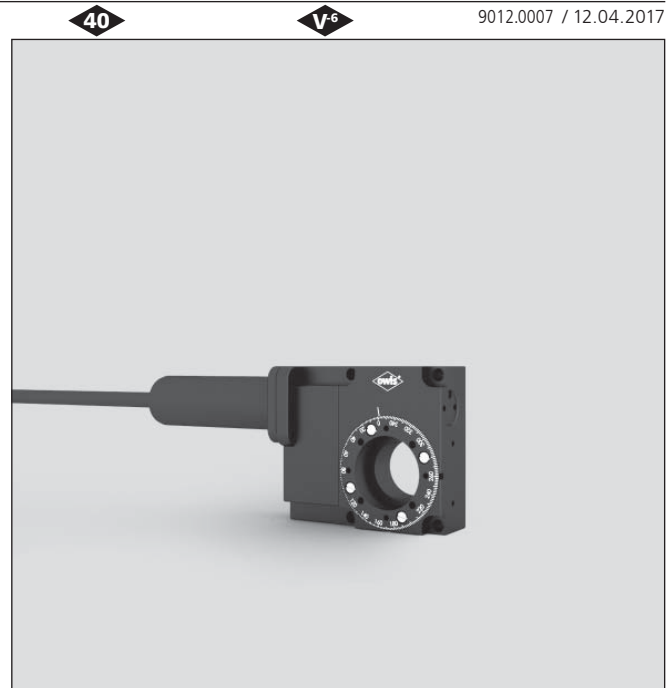




## Drehmesstische Rotary Measuring Stages

DMT 40

- SYS 40 kompatibel
  - verzugsarmes Aluminium
  - reflexionsarm, schwarz eloxiert
  - wartungsfrei
  - Präzisions-Schrägkugellager
  - vorgespanntes Schneckengetriebe
  - Drehteller mit Apertur
  - Hall-Effekt-Referenzschalter
  - 2-Phasen-Getriebeschrittmotor oder DC-Getriebemotor mit Encoder
  - mit OWISid
  - Option  
– mechanische Endschalter
- for use with SYS 40
  - deformation-resistant aluminium
  - reflection-poor, black anodized
  - maintenance free
  - precision angular contact ball bearings
  - preloaded worm gear
  - rotary table with aperture
  - Hall-effect reference switch
  - 2-phase geared step motor or DC geared motor with encoder
  - with OWISid
  - Option  
– mechanical limit switches



Die Drehmesstische DMT 40 gestatten unbegrenzte Drehwinkel bei Auflösungen von weniger als einer Winkelminute. Sie sind sowohl für waagerechte als auch für senkrechte Drehachsen geeignet.

Das Präzisions-Kugellager und der Schneckenantrieb sind vorgespannt für nahezu spielfreies Positionieren.

Die Drehmesstische DMT 40 sind mit dem Reiter RT 40-20 SYS 40 kompatibel und mit unterschiedlicher Motorisierung lieferbar.

Alle Aluminiumteile haben eine hochwertige schwarze Eloxal-Schutzschicht.

The DMT 40 rotary measuring stages allow unlimited rotation angles at resolutions of less than one angular minute. They are suitable for horizontal and vertical rotation axes.

The precision ball bearings and the worm gear are backlash-free.

With slide RT 40-20, the DMT 40 rotary measuring stages are for use with SYS 40. They are available with different motorizations.

All aluminium parts have a top quality black anodized protective coating.

### Bestellangaben/Ordering Information

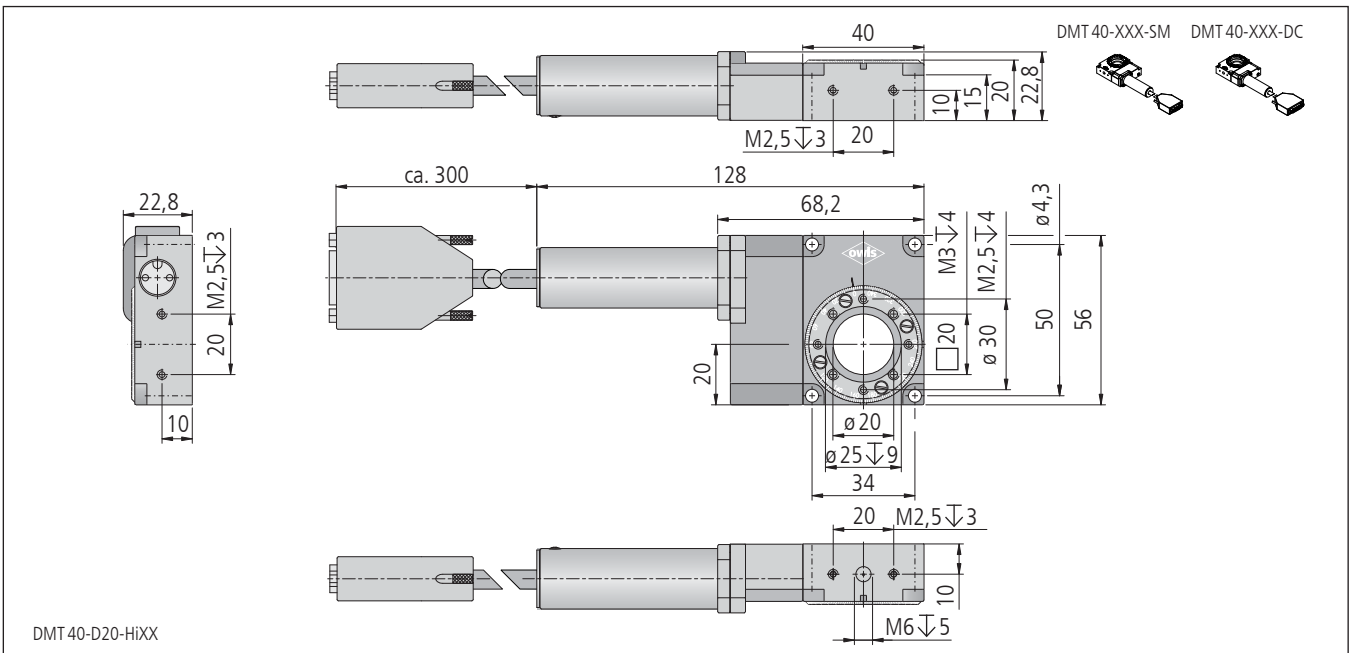
Drehmesstische/rotary measuring stages

| mit Schrittmotor/with step motor                 |  | Typ/type        | Bestell-Nr./part no. |
|--|--|-----------------|----------------------|
| Drehteller mit Aufnahme ø 25 mm, Apertur ø 20 mm | rotary table with ø 25 mm retainer, ø 20 mm aperture | DMT 40-D20-HiSM | 43.040.25AK          |

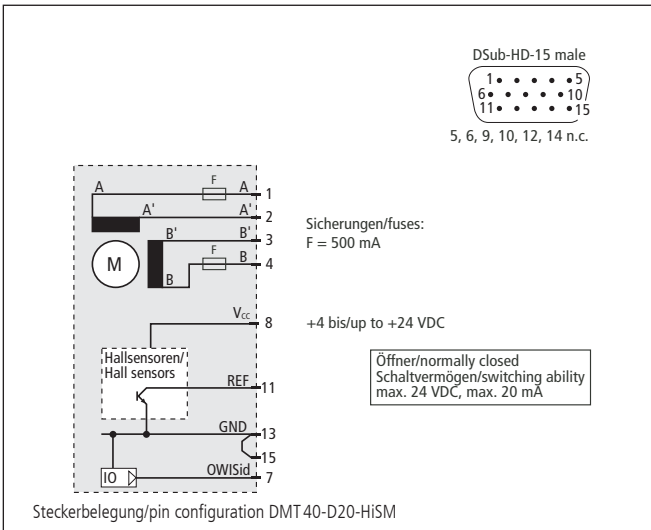
| mit DC-Servomotor/with DC servo motor            |  | Typ/type        | Bestell-Nr./part no. |
|--|--|-----------------|----------------------|
| Drehteller mit Aufnahme ø 25 mm, Apertur ø 20 mm | rotary table with ø 25 mm retainer, ø 20 mm aperture | DMT 40-D20-HiDS | 43.040.25GP          |

### Zubehör/Accessories

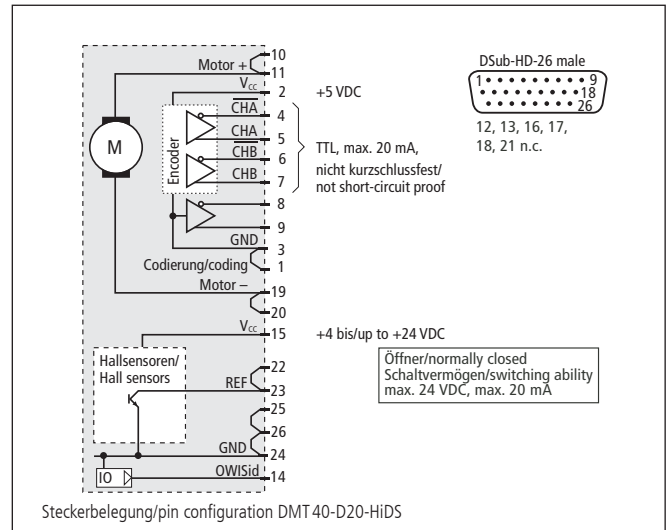
|   |  |  |             |
|---|--|--|-------------|
| Montageplatte 64 x 64 x 10 mm für senkrechte oder waagerechte Montage | mounting plate 64 x 64 x 10 mm for vertical or horizontal mounting | MP 40-34/50-HO                                 | 43.040.M001 |
| Reiter RT 40, 40 mm, mit Rändelschraube                               | slide RT 40, 40 mm, with knurled screw                             | RT 40-20-R                                     | 14.021.0020 |
| Reiter RT 40, 40 mm, mit Innensechskantschraube                       | slide RT 40, 40 mm, with hexagon socket head cap screw             | RT 40-20-M3                                    | 14.022.0020 |
| Fassungen für Optiken   | mounts for slack optics  | s. Produktinfo G / s. product info G           |             |
| Reduziereinsätze und Faseradapter                                     | reduction and fibre adapters                                       | s. Produktinfo / s. product info EINSR FASE 40 |             |



DMT 40-D20-HiXX



Steckerbelegung/pin configuration DMT40-D20-HISM



Steckerbelegung/pin configuration DMT40-D20-HIDS

### Technische Daten/Technical Data DMT 40 (bei 20 °C/@ 20 °C, ohne Last/no load)

Nicht für Dauereinsatz geeignet/Not for long term use!

|   |   | Schrittmotor<br>step motor | DC-Servomotor<br>DC servo motor |
|---|---|----------------------------|---------------------------------|
| Rotationswinkel                           | angle of rotation                           | unbegrenzt/unlimited       |                                 |
| Wiederholfehler (bidirektional)           | repeatability (bidirectional)               | < 0,07 °                   |                                 |
| freie Apertur                             | free aperture                               | ø 20 mm                    |                                 |
| Geschwindigkeit                           | velocity                                    | max. 1                     | max. 3 °/s                      |
| Untersetzung (Schnecke)                   | reduction (worm gear)                       | 90:1                       |                                 |
| Drehmoment                                | drive torque                                | max. 0,1                   | Nm                              |
| Tragkraft, radial                         | load capacity, radial                       | 10                         | N                               |
| Tragkraft, axial                          | load capacity, axial                        | 25                         | N                               |
| Kippmoment                                | tilting moment                              | 1,2                        | Nm                              |
| Rundlauf                                  | radial runout                               | < 10                       | µm                              |
| Planlauf                                  | axial runout                                | < 10                       | µm                              |
| Motorspannung                             | motor voltage                               | max. 50                    | max. 24 V                       |
| Motorstrom                                | motor current                               | max. 450 <sup>1)</sup>     | max. 110 mA                     |
| Schritte/Impulse pro Motorumdrehung       | steps/pulses per motor revolution           | 24 <sup>2)</sup>           | 2048                            |
| Getriebeuntersetzung (Motor)              | gear reduction (motor)                      | 7817:103                   |                                 |
| Gewicht                                   | weight                                      | ~0,3                       | kg                              |
| Betriebsumgebungstemperatur <sup>4)</sup> | ambient operating temperature <sup>4)</sup> | +10 bis/up to +50 °C       |                                 |
| Lagerungstemperatur <sup>4)</sup>         | storage temperature <sup>4)</sup>           | -20 bis/up to +70 °C       |                                 |

<sup>1)</sup> pro Phase/per phase    <sup>2)</sup> im Vollschrittbetrieb/in full-step mode    <sup>3)</sup> pro Encoder Impuls/per encoder pulse    <sup>4)</sup> ohne Betauung/without condensation

**Alle technischen Daten sind abhängig von Einbauweise, Anwendung und eingesetzter Steuerung.**  
**All technical data depend on orientation, application and used control.**

## Drehmesstische Rotary Measuring Stages

DMT 65

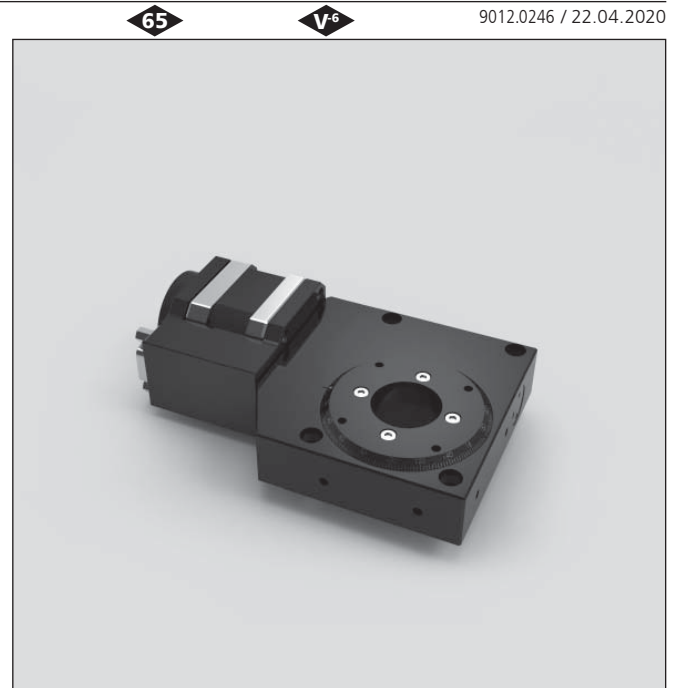
- SYS 65 kompatibel
  - verzugsarmes Aluminium
  - reflexionsarm, schwarz eloxiert
  - Präzisions-Schrägkugellager
  - vorgespanntes Schneckengetriebe
  - Drehteller mit Apertur oder Gewindebohrung
  - Hall-Effekt-Referenzschalter
  - 2-Phasen-Schrittmotor oder DC-Motor mit Encoder
  - mit OWISid
- Option  
– mechanische Endschalter
- for use with SYS 65
  - deformation-resistant aluminium
  - reflection-poor, black anodized
  - precision angular-contact ball bearings
  - preloaded worm gear
  - rotary plate with aperture or threaded hole
  - Hall-effect reference switch
  - 2-phase step motor or DC motor with encoder
  - with OWISid
- Option  
– mechanical limit switches

Die Drehmesstische DMT 65 gestatten unbegrenzte Drehwinkel bei Auflösungen von weniger als einer Winkelminute. Sie sind sowohl für waagerechte als auch für senkrechte Drehachsen geeignet.

Das Präzisions-Kugellager und der Schneckenantrieb sind vorgespannt für nahezu spielfreies Positionieren.

Die Drehmesstische DMT 65 sind mit dem Reiter RT 65-20 SYS 65 kompatibel und mit unterschiedlicher Motorisierung lieferbar.

Alle Aluminiumteile haben eine hochwertige schwarze Eloxal-Schutzschicht.



The DMT 65 rotary measuring stages allow unlimited rotation angles at resolutions of less than one angular minute. They are suitable for horizontal and vertical rotation axes.

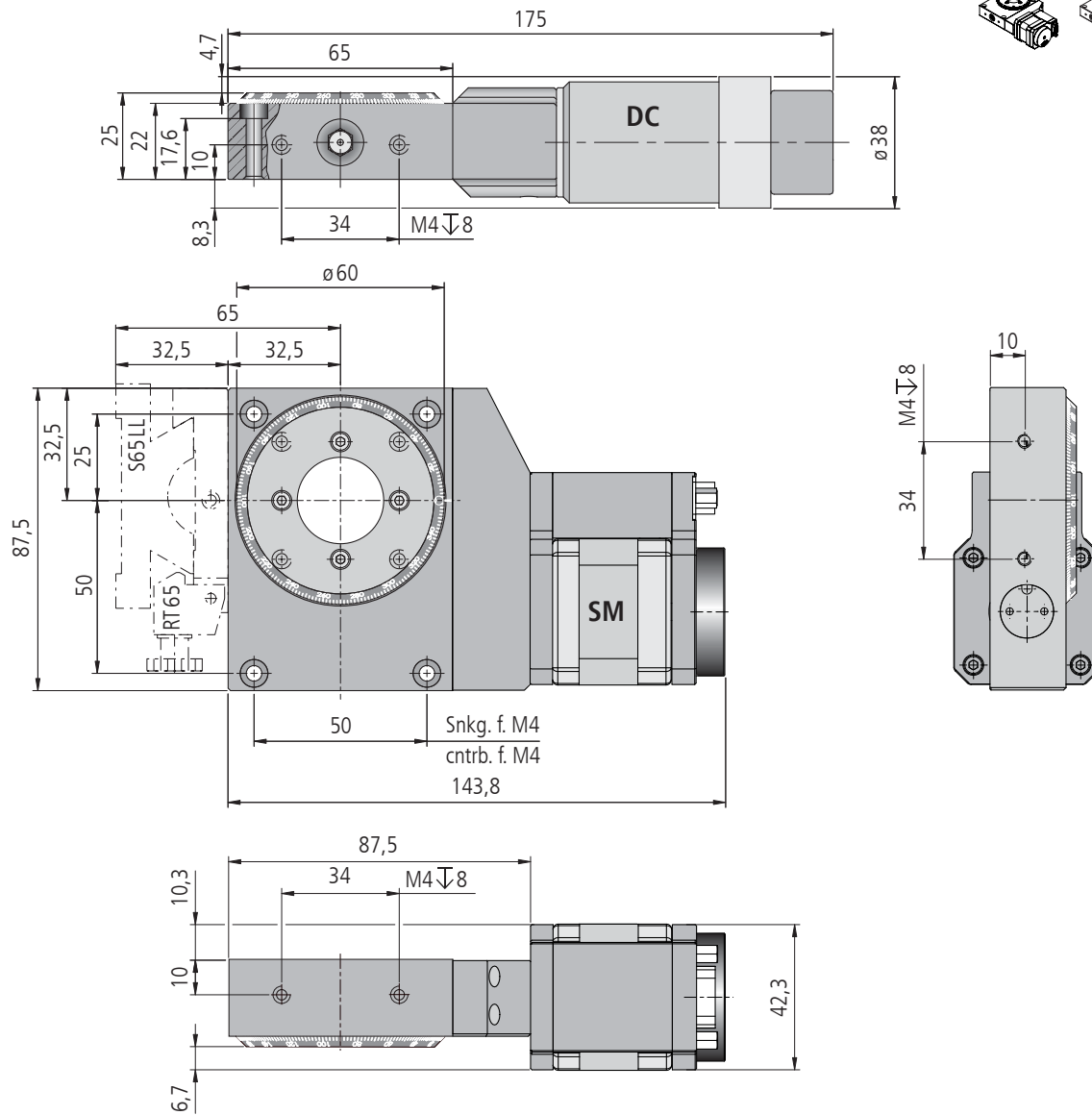
The precision ball bearings and the worm gear drive are preloaded, to allow a nearly backlash-free positioning.

Using the slide RT 65-20, the DMT 65 rotary measuring stages are for use with SYS 65. They are available with different motorizations.

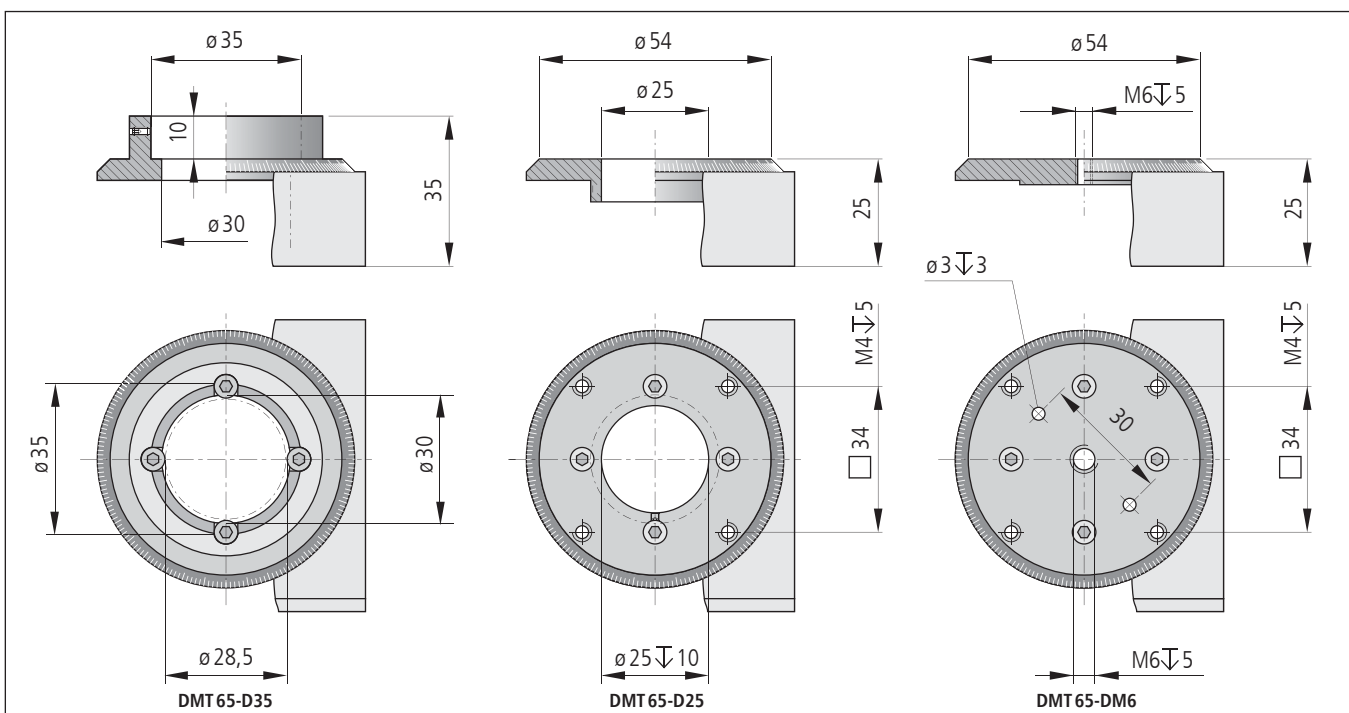
All aluminium parts have a top quality black anodized protective coating.

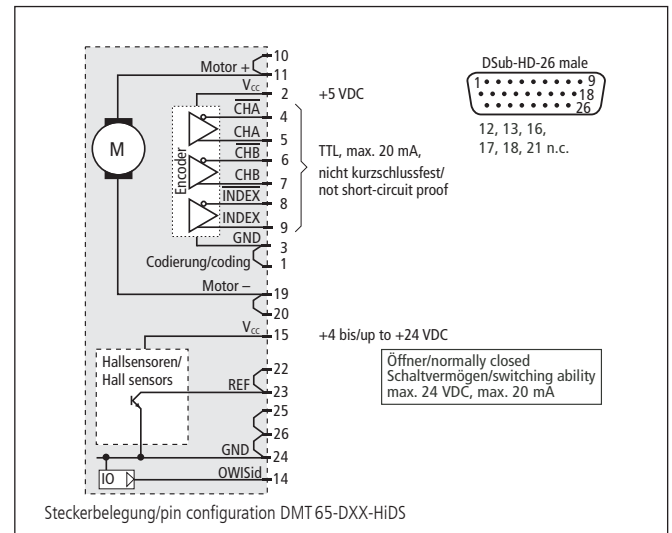
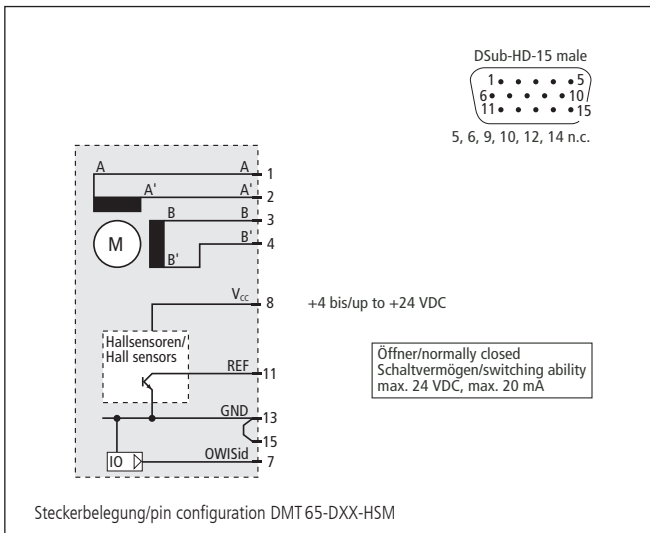
DMT 65-SM

DMT 65-DC



DMT65-DXX-HXXX





### Bestellangaben/Ordering Information

Drehmesstische/rotary measuring stages

| mit Schrittmotor/with step motor                 |  | Typ/type       | Bestell-Nr./part no. |
|--|--|----------------|----------------------|
| Drehteller mit Zentralbohrung M6                 | rotary table with center bore M6                     | DMT 65-DM6-HSM | 43.065.066C          |
| Drehteller mit Apertur ø 25 mm                   | rotary table with ø 25mm aperture                    | DMT 65-D25-HSM | 43.065.256C          |
| Drehteller mit Aufnahme ø 35 mm, Apertur ø 28 mm | rotary table with ø 35 mm retainer, ø 28 mm aperture | DMT 65-D35-HSM | 43.065.356C          |

| mit DC-Servomotor/with DC servo motor            |  | Typ/type        | Bestell-Nr./part no. |
|--|--|-----------------|----------------------|
| Drehteller mit Zentralbohrung M6                 | rotary table with center bore M6                     | DMT 65-DM6-HiDS | 43.065.06GF          |
| Drehteller mit Apertur ø 25 mm                   | rotary table with ø 25mm aperture                    | DMT 65-D25-HiDS | 43.065.25GF          |
| Drehteller mit Aufnahme ø 35 mm, Apertur ø 28 mm | rotary table with ø 35 mm retainer, ø 28 mm aperture | DMT 65-D35-HiDS | 43.065.35GF          |

### Zubehör/Accessories

|   |  |  |             |
|---|--|--|-------------|
| Gewindereducierhülse von M6 auf M4              | thread reducing bushs M6 to M4                         | GRH M6-M4                                      | 98.001.0604 |
| Montageplatte 70 x 90 x 12,5 mm                 | mounting plate 70 x 90 x 12.5 mm                       | MP-DT-AB                                       | 33.900.0071 |
| Winkeladapter für D(M)T 65/WV 100               | angle adapter for D(M)T 65/WV 100                      | ADP-W-DT65-WV100                               | 34.100.9013 |
| Reiter RT 65, 20 mm, mit Rändelschraube         | slide RT 65, 20 mm, with knurled screw                 | RT 65-20-R                                     | 16.021.0020 |
| Reiter RT 65, 20 mm, mit Innensechskantschraube | slide RT 65, 20 mm, with hexagon socket head cap screw | RT 65-20-M4                                    | 16.022.0020 |
| Fassungen für Optiken                           | mounts for slack optics                                | s. Produktinfo G / s. product info G           |             |
| Reduziereinsätze und Faseradapter               | reduction and fibre adapters                           | s. Produktinfo / s. product info EINSR FASE 40 |             |
| Stift 15  | pin 15   | s. Produktinfo STF 15 / s. product info STF 15 |             |
| Fett für Schneckengetriebe, 5 ml im Applikator  | grease for worm gear, 5 ml within applicator           | SST.F8   | 90.999.0008 |

**Technische Daten/Technical Data DMT 65** (bei 20 °C/@ 20 °C, ohne Last/no load)

| Nicht für Dauereinsatz geeignet/Not for long term use! |   | Schrittmotor<br>step motor | DC-Servomotor<br>DC servo motor |     |
|--|---|----------------------------|---------------------------------|-----|
| Rotationswinkel  | angle of rotation                           | unbegrenzt/unlimited       |                                 |     |
| Wiederholfehler (bidirektional )                       | repeatability (bidirectional)               | < 0,02                     |                                 | °   |
| Geschwindigkeit  | speed                                       | max. 65                    | max. 80                         | °/s |
| Untersetzung   | reduction                                   | 180:1                      |                                 |     |
| Drehmoment   | drive torque                                | max. 0,5                   |                                 | Nm  |
| Tragkraft, radial                                      | load capacity, radial                       | 100                        |                                 | N   |
| Tragkraft, axial                                       | load capacity, axial                        | 100                        |                                 | N   |
| Kippmoment   | tilting moment                              | 11                         |                                 | Nm  |
| Rundlauf   | radial runout                               | < 10                       |                                 | µm  |
| Planlauf   | axial runout                                | < 10                       |                                 | µm  |
| Motorspannung  | motor voltage                               | max. 50                    | max. 24                         | V   |
| Motorstrom   | motor current                               | max. 1,5 <sup>1)</sup>     | max. 1,2                        | A   |
| Schritte/Impulse pro Motorumdrehung                    | steps/pulses per motor revolution           | 200 <sup>2)</sup>          | 2000                            |     |
| Gewicht  | weight                                      | ~0,9                       |                                 | kg  |
| Betriebsumgebungstemperatur <sup>4)</sup>              | ambient operating temperature <sup>4)</sup> | +10 bis/up to +50          |                                 | °C  |
| Lagerungstemperatur <sup>4)</sup>                      | storage temperature <sup>4)</sup>           | -20 bis/up to +70          |                                 | °C  |

<sup>1)</sup> pro Phase/per phase    <sup>2)</sup> im Vollschrittbetrieb/in full-step mode    <sup>3)</sup> pro Encoder Impuls/per encoder pulse    <sup>4)</sup> ohne Betauung/without condensation

**Alle technischen Daten sind abhängig von Einbaulage, Anwendung und eingesetzter Steuerung.**  
**All technical data depend on orientation, application and used control.**

## Drehmesstische Rotary Measuring Stages

DMT 100

9012.0249 / 13.12.2019

- verzugsarmes Aluminium
- reflexionsarm, schwarz eloxiert
- Präzisions-Schrägkugellager
- vorgespanntes Schneckengetriebe
- Drehteller mit Apertur
- Hall-Effekt-Referenzschalter
- 2-Phasen-Schrittmotor oder DC-Motor mit Encoder
- mit OWISid
- Option  
– mechanische Endschalter
- deformation-resistent aluminium
- reflection-poor, black anodized
- precision angular contact ball bearings
- preloaded worm gear
- rotary plate with aperture
- Hall-effect reference switch
- 2-phase step motor or DC motor with encoder
- with OWISid
- Option  
– mechanical limit switches



Die Drehmesstische DMT 100 gestatten unbegrenzte Drehwinkel bei Auflösungen von weniger als einer Winkelminute. Sie sind sowohl für waagerechte als auch für senkrechte Drehachsen geeignet.

Das Präzisions-Kugellager und der Schneckenantrieb sind vorgespannt für nahezu spielfreies Positionieren.

Die Drehmesstische DMT 100 sind mit unterschiedlichen Motorisierungen lieferbar.

Alle Aluminiumteile haben eine hochwertige schwarze Eloxal-Schutzschicht.

The DMT 100 rotary measuring stages allow unlimited rotation angles at resolutions of less than one angular minute. They are suitable for horizontal and vertical rotation axes.

The precision ball bearings and the worm gear drive are preloaded, to allow a nearly backlash-free positioning.

The DMT 100 rotary measuring stages are available with different motorizations.

All aluminium parts have a top quality black anodized protective coating.

### Bestellangaben/Ordering Information

Drehmesstische/rotary measuring stages

|  |  | Typ/type        | Bestell-Nr./part no. |
|--|--|-----------------|----------------------|
| mit Schrittmotor/with step motor           |  |                 |                      |
| Drehteller mit Apertur $\varnothing$ 53 mm | rotary table with $\varnothing$ 53 mm aperture | DMT 100-D53-HSM | 43.100.536D          |

|  |  | Typ/type         | Bestell-Nr./part no. |
|--|--|------------------|----------------------|
| mit DC-Servomotor/with DC servo motor      |  |                  |                      |
| Drehteller mit Apertur $\varnothing$ 53 mm | rotary table with $\varnothing$ 53 mm aperture | DMT 100-D53-HiDS | 43.100.53GJ          |

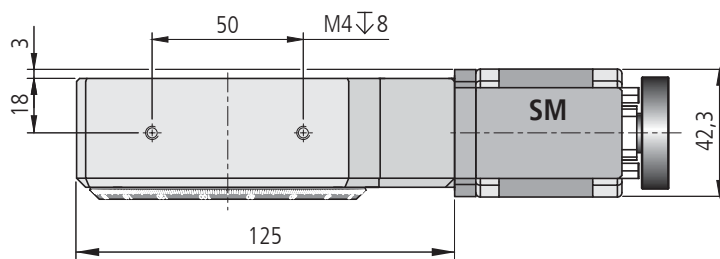
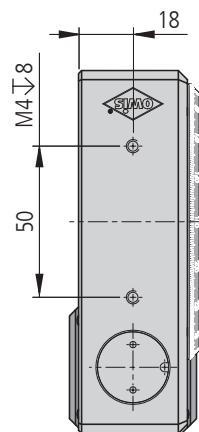
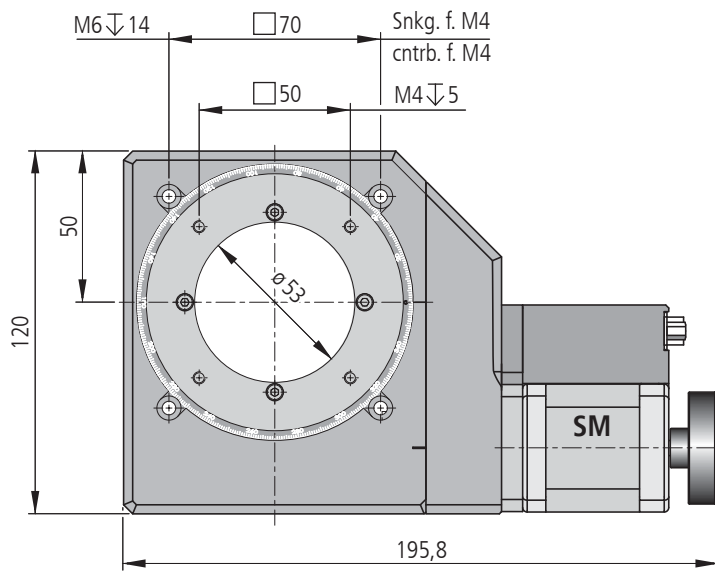
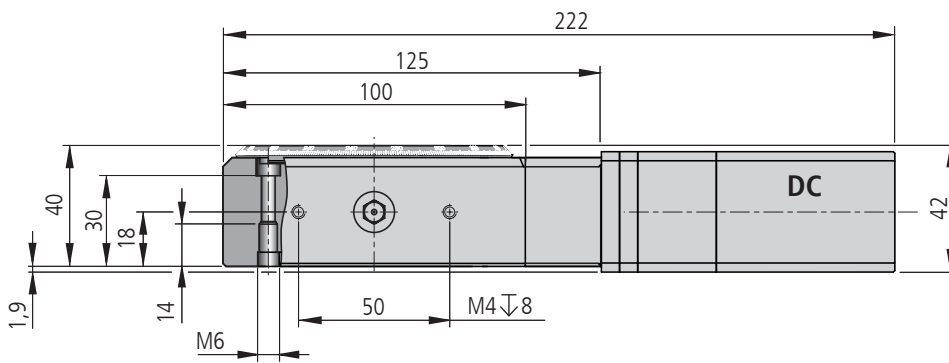
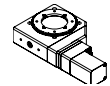
### Zubehör/Accessories

|  |   |                   |             |
|--|---|-------------------|-------------|
| Montageplatte 120 x 100 x 12,5 mm<br>für senkrechte oder waagerechte Montage | mounting plate 120 x 100 x 12.5 mm<br>for vertical or horizontal mounting | MP-D(M)T100-WV100 | 33.900.0101 |
| Fett für Schneckengetriebe, 5 ml im Applikator                               | grease for worm gear, 5 ml within applicator                              | SST.F8            | 90.999.0008 |

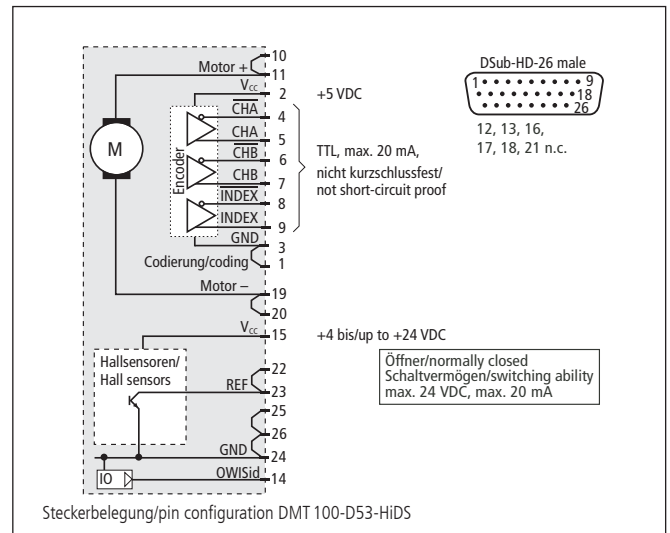
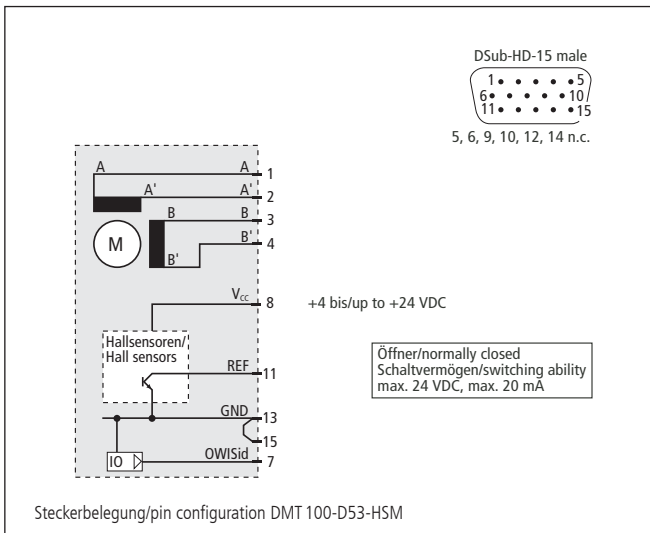


DMT 100-D53-SM

DMT 100-D53-DC



DMT 100-D53-HXXX



**Technische Daten/Technical Data DMT 100** (bei 20 °C/@ 20 °C, ohne Last/no load)

Nicht für Dauereinsatz geeignet/Not for long term use!

|   |   | Schrittmotor<br>step motor | DC-Servomotor<br>DC servo motor |     |
|---|---|----------------------------|---------------------------------|-----|
| Rotationswinkel                           | angle of rotation                           | unbegrenzt/unlimited       |                                 |     |
| Wiederholfehler (bidirektional)           | repeatability (bidirectional)               |                            | <0,01                           | °   |
| Geschwindigkeit                           | velocity                                    | max. 25                    | max. 80                         | °/s |
| Untersetzung                              | reduction                                   | 180:1                      |                                 |     |
| Drehmoment                                | drive torque                                | max. 1,1                   |                                 | Nm  |
| Tragkraft, radial                         | load capacity, radial                       | 200                        |                                 | N   |
| Tragkraft, axial                          | load capacity, axial                        | 200                        |                                 | N   |
| Kippmoment                                | tilting moment                              | 34                         |                                 | Nm  |
| Rundlauf                                  | radial runout                               | <10                        |                                 | µm  |
| Planlauf                                  | axial runout                                | <20                        |                                 | µm  |
| Motorspannung                             | motor voltage                               | max. 50                    | max. 36                         | V   |
| Motorstrom                                | motor current                               | max. 1,5 <sup>1)</sup>     | max. 2,1                        | A   |
| Schritte/Impulse pro Motorumdrehung       | steps/pulses per motor revolution           | 200 <sup>2)</sup>          | 2000                            |     |
| Gewicht                                   | weight                                      | ~2,0                       |                                 | kg  |
| Betriebsumgebungstemperatur <sup>4)</sup> | ambient operating temperature <sup>4)</sup> | +10 bis/up to +50          |                                 | °C  |
| Lagerungstemperatur <sup>4)</sup>         | storage temperature <sup>4)</sup>           | -20 bis/up to +70          |                                 | °C  |

<sup>1)</sup> pro Phase/per phase    <sup>2)</sup> im Vollschrittbetrieb/in full-step mode    <sup>3)</sup> pro Encoder Impuls/per encoder pulse    <sup>4)</sup> ohne Betauung/without condensation

**Alle technischen Daten sind abhängig von Einbauweise, Anwendung und eingesetzter Steuerung.  
All technical data depend on orientation, application and used control.**



## Drehmesstische Rotary Measuring Stages

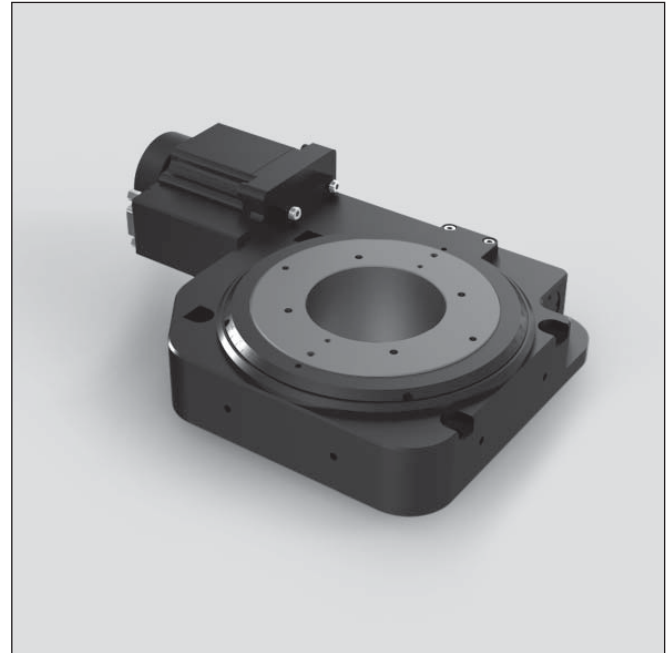
DMT 130N

- verzugsarmes Aluminium
- reflexionsarm, schwarz eloxiert
- Präzisions-Schrägkugellager
- vorgespanntes Schneckengetriebe
- Drehteller mit Apertur
- Hall-Effekt-Referenzschalter
- 2-Phasen-Schrittmotor oder DC-Motor mit Encoder
- mit OWISid
- Option
  - mechanische Endschalter
  - Winkelmesssystem
- deformation-resistent aluminium
- reflection-poor, black anodized
- precision angular contact ball bearings
- preloaded worm gear
- rotary table with aperture
- Hall-effect reference switch
- 2-phase step motor or DC motor with encoder
- with OWISid
- Option
  - mechanical limit switches
  - angular measuring system

90

V-6

9012.0280 / 18.12.2020



Die Drehmesstische DMT 130N gestatten unbegrenzte Drehwinkel bei Auflösungen von weniger als einer Winkelminute. Sie sind sowohl für waagerechte als auch für senkrechte Drehachsen geeignet.

Das Präzisions-Kugellager und der Schneckenantrieb sind vorgespannt für nahezu spielfreies Positionieren.

Die Drehmesstische DMT 130N sind mit unterschiedlichen Motorisierungen lieferbar.

Alle Aluminiumteile haben eine hochwertige schwarze Eloxal-Schutzschicht.

The DMT 130N rotary measuring stages allow unlimited rotation angles at resolutions of less than one angular minute. They are suitable for horizontal and vertical rotation axes.

The precision ball bearings and the worm gear drive are preloaded, to allow a nearly backlash-free positioning.

The DMT 130N rotary measuring stages are available with different motorizations.

All aluminium parts have a top quality black anodized protective coating.

### Bestellangaben/Ordering Information

Drehmesstische/rotary measuring stages

| mit Schrittmotor/with step motor |                                    | Typ/type          | Bestell-Nr./part no. |
|----------------------------------|------------------------------------|-------------------|----------------------|
| Drehteller mit Apertur ø 56 mm   | rotary table with ø 56 mm aperture | DMT 130N-D56-HiSM | 43.130.56AE          |

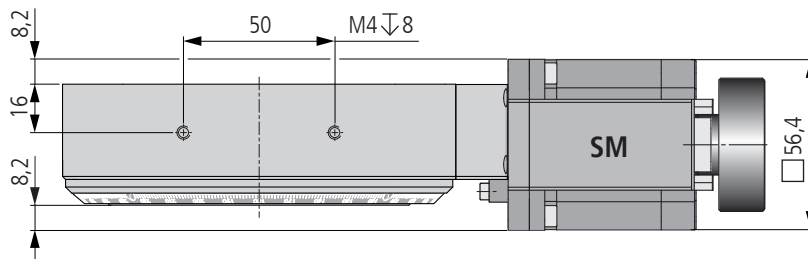
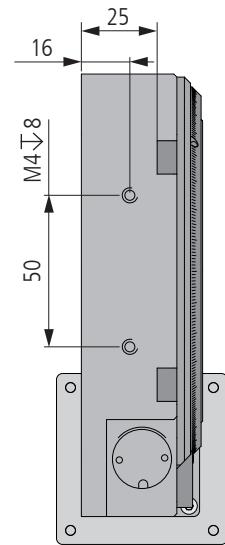
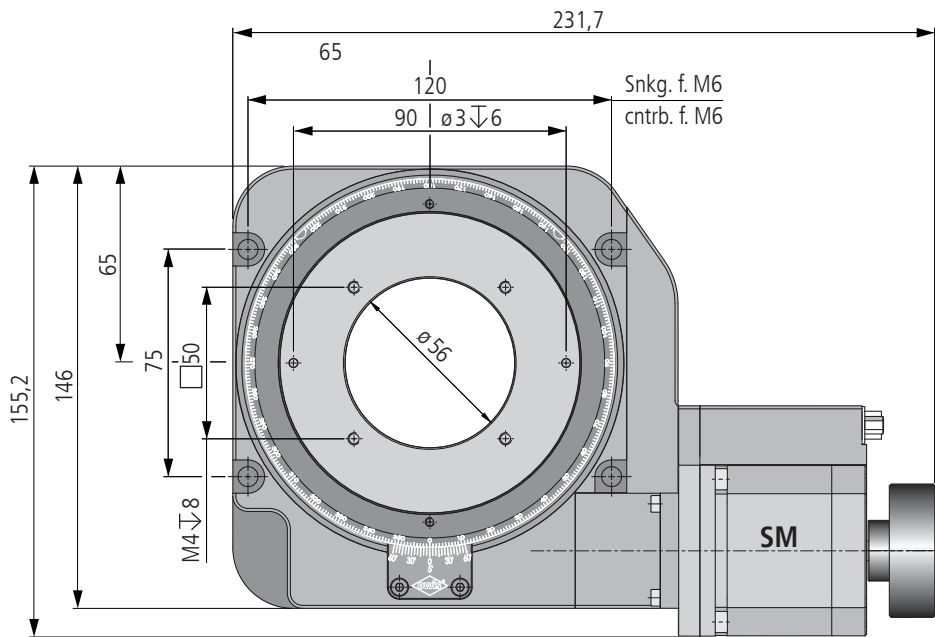
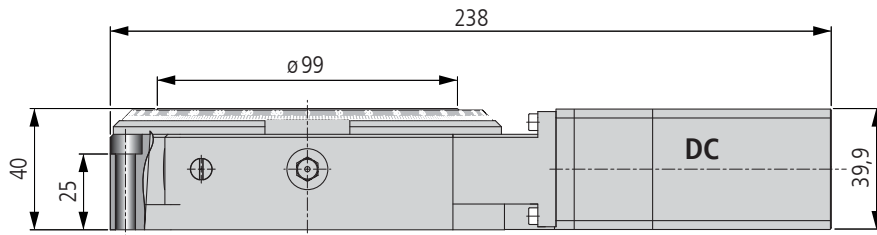
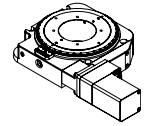
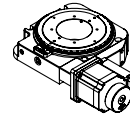
| mit DC-Servomotor/with DC servo motor |                                    | Typ/type          | Bestell-Nr./part no. |
|---------------------------------------|------------------------------------|-------------------|----------------------|
| Drehteller mit Apertur ø 56 mm        | rotary table with ø 56 mm aperture | DMT 130N-D56-HiDS | 43.130.56GJ          |

### Zubehör/Accessories

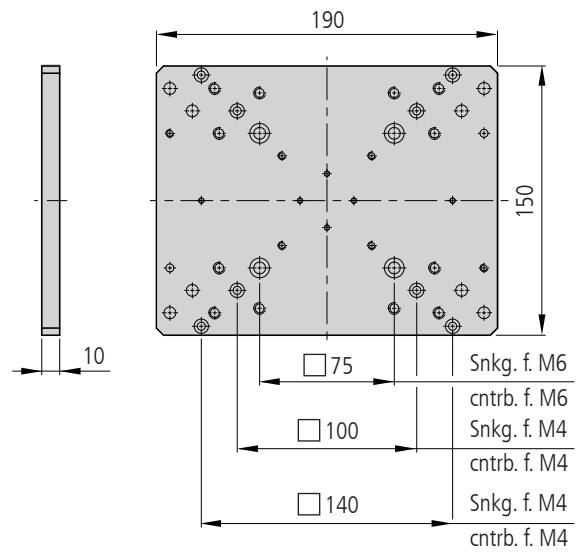
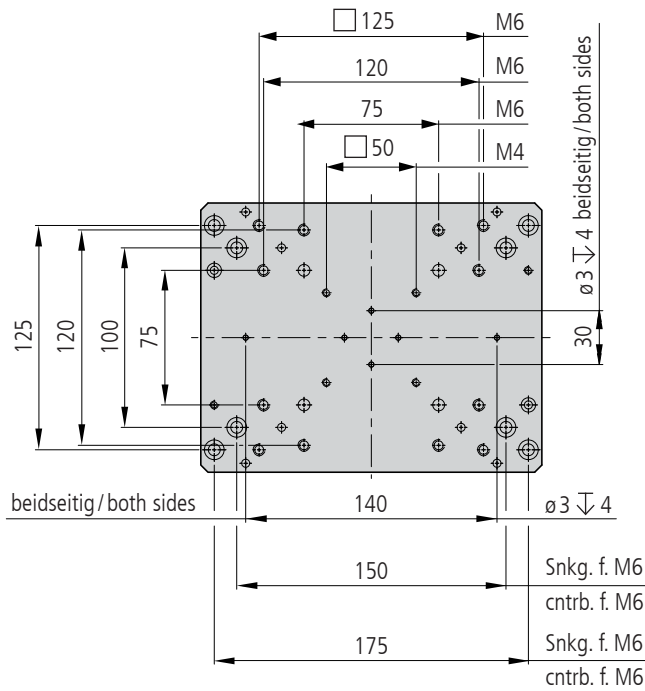
|  |  |  |             |
|--|--|--|-------------|
| Montageplatte                                  | mounting plate                               | MP 190-150-A                                   | 31.999.0190 |
| Fassungen für Optiken                          | mounts for slack optics                      | s. Produktinfo G / s. product info G           |             |
| Reduziereinsätze und Faseradapter              | reduction and fibre adapters                 | s. Produktinfo / s. product info EINSR FASE 40 |             |
| Fett für Schneckengetriebe, 5 ml im Applikator | grease for worm gear, 5 ml within applicator | SST.F8   | 90.999.0008 |

DMT 130N-D56-SM

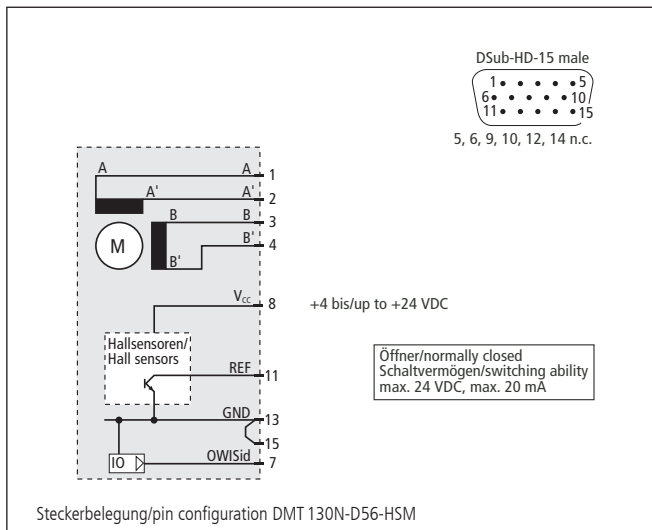
DMT 130N-D56-DC



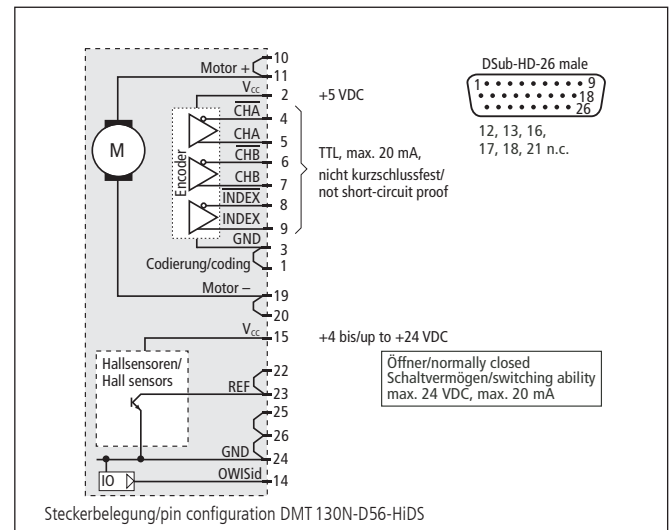
DMT 130N-D56-HXXX



MP 190-150-A



Steckerbelegung/pin configuration DMT 130N-D56-HSM



Steckerbelegung/pin configuration DMT 130N-D56-HiS

**Technische Daten/Technical Data DMT 130N** (bei 20 °C/@ 20 °C, ohne Last/no load)

|   |   | Schrittmotor<br>step motor | DC-Servomotor<br>DC servo motor |     |
|---|---|----------------------------|---------------------------------|-----|
| Rotationswinkel                           | angle of rotation                           | unbegrenzt/unlimited       |                                 |     |
| Wiederholfehler (bidirektional)           | repeatability (bidirectional)               | <0,01                      |                                 | °   |
| Geschwindigkeit                           | velocity                                    | max. 25                    | max. 60                         | °/s |
| Untersetzung                              | reduction                                   | 180:1                      |                                 |     |
| Drehmoment                                | drive torque                                | max. 2,5                   |                                 | Nm  |
| Tragkraft, radial                         | load capacity, radial                       | 250                        |                                 | N   |
| Tragkraft, axial                          | load capacity, axial                        | 250                        |                                 | N   |
| Kippmoment                                | tilting moment                              | 34                         |                                 | Nm  |
| Rundlauf                                  | radial runout                               | <10                        |                                 | µm  |
| Planlauf                                  | axial runout                                | <20                        |                                 | µm  |
| Motorspannung                             | motor voltage                               | max. 50                    | max. 36                         | V   |
| Motorstrom                                | motor current                               | max. 2,2 <sup>1)</sup>     | max. 2,1                        | A   |
| Schritte/Impulse pro Motorumdrehung       | steps/pulses per motor revolution           | 200 <sup>2)</sup>          | 2000                            |     |
| Gewicht                                   | weight                                      | ~3,5                       |                                 | kg  |
| Betriebsumgebungstemperatur <sup>4)</sup> | ambient operating temperature <sup>4)</sup> | +10 bis/up to +50          |                                 | °C  |
| Lagerungstemperatur <sup>4)</sup>         | storage temperature <sup>4)</sup>           | -20 bis/up to +70          |                                 | °C  |

<sup>1)</sup> pro Phase/per phase    <sup>2)</sup> im Vollschrittbetrieb/in full-step mode    <sup>3)</sup> pro Encoder Impuls/per encoder pulse    <sup>4)</sup> ohne Betauung/without condensation

**Alle technischen Daten sind abhängig von Einbauweise, Anwendung und eingesetzter Steuerung.**  
**All technical data depend on orientation, application and used control.**



## Drehmesstische Rotary Measuring Stages

DMT 200N

- verzugsarmes Aluminium
  - reflexionsarm, schwarz eloxiert
  - Präzisions-Schrägkugellager
  - vorgespanntes Schneckengetriebe
  - Drehteller mit Apertur
  - Hall-Effekt oder mechanischer Referenzschalter
  - 2-Phasen-Schrittmotor oder DC-Motor mit Encoder
  - mit OWISid
- Option
- Ausführung mit integriertem Winkelmesssystem (DMT 200N-IMS)
- deformation-resistent aluminium
  - reflection-poor, black anodized
  - precision angular contact ball bearings
  - preloaded worm gear
  - rotary table with aperture
  - Hall-effect or mechanical reference switch
  - 2-phase step motor or DC motor with encoder
  - with OWISid
- Option
- version with integrated angular measuring system (DMT 200N-IMS)

Die Präzisions-Drehmesstische DMT 200N gestatten unbegrenzte Drehwinkel und sind sowohl für waagerechte als auch für senkrechte Drehachsen geeignet.

Das Präzisions-Kugellager und der Schneckenantrieb sind vorgespannt für nahezu spielfreies Positionieren.

Die Drehmesstische DMT 200N sind mit verschiedenen Motorisierungen lieferbar und als DMT 200N-IMS mit integriertem Winkelmesssystem erhältlich.

Alle Aluminiumteile haben eine hochwertige schwarze Eloxal-Schutzschicht.



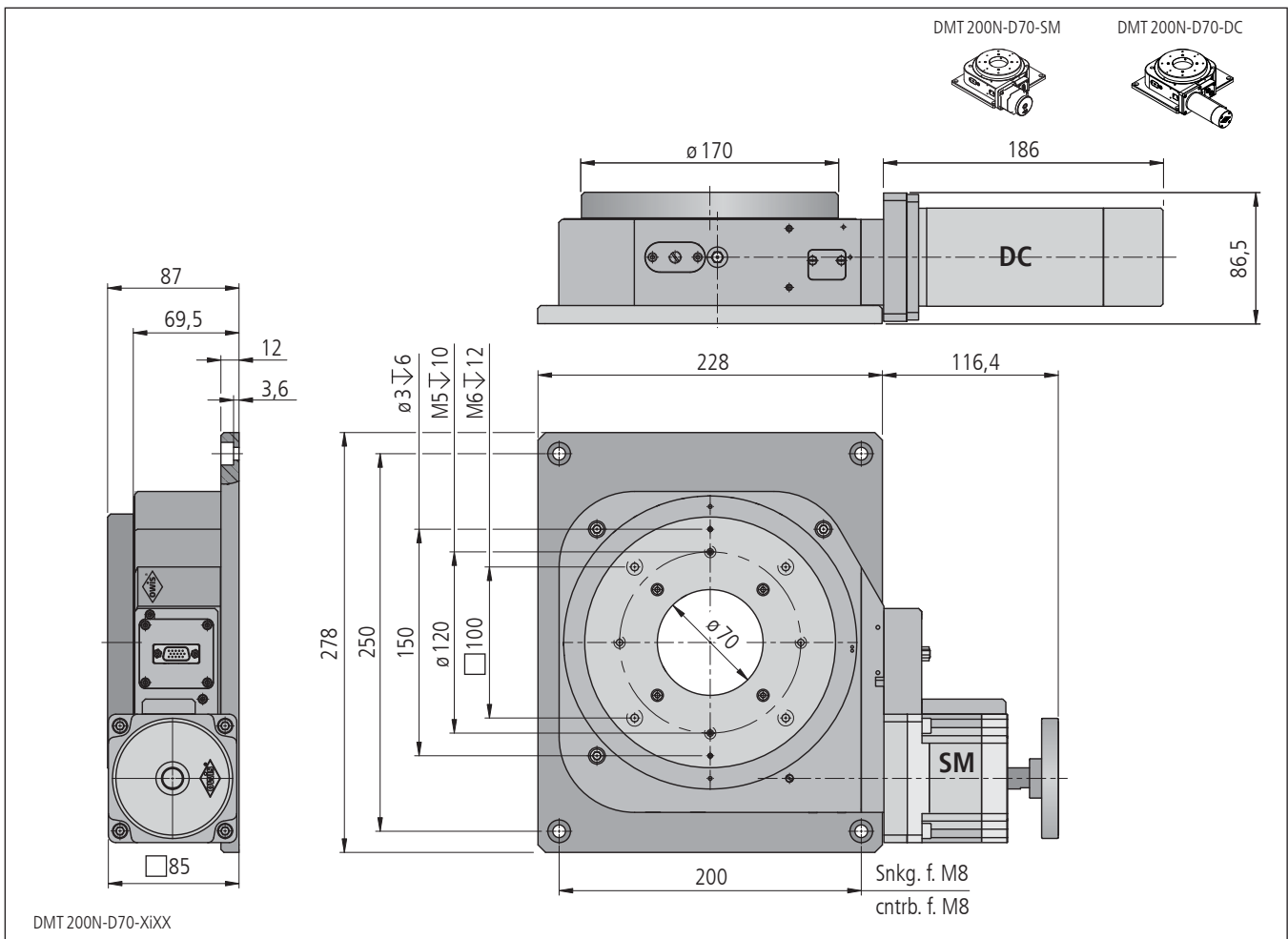
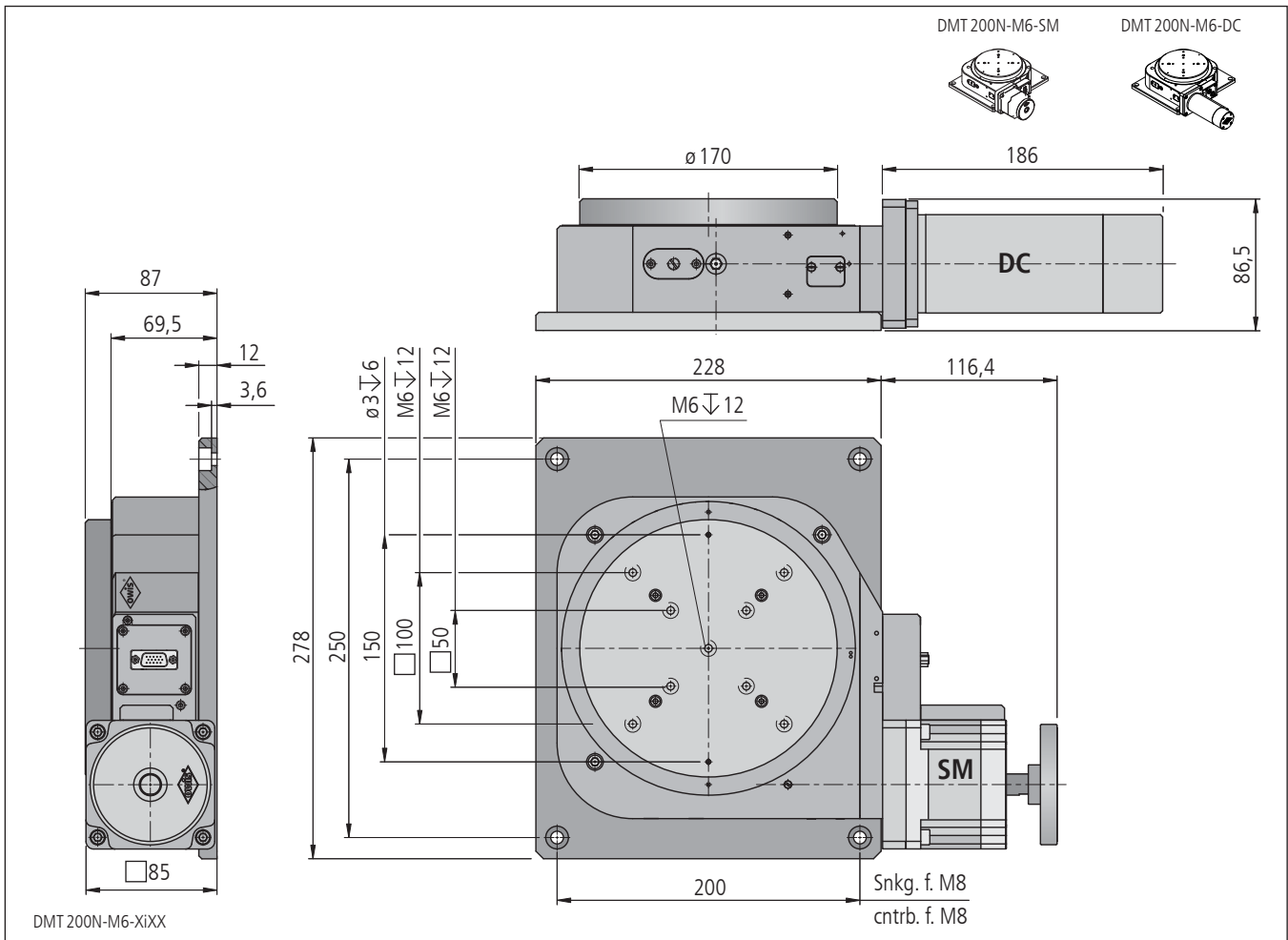
The DMT 200N precision rotary measuring stages allow unlimited rotation angles and are suitable for horizontal and vertical rotation axes.

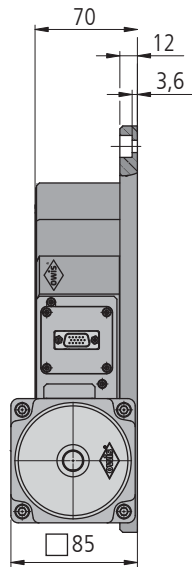
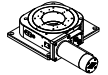
The precision ball bearings and the worm gear drive are preloaded, to allow a nearly backlash-free positioning.

The DMT 200N rotary measuring stages are available with different motorizations and as DMT 200N-IMS also available with integrated angular measuring system.

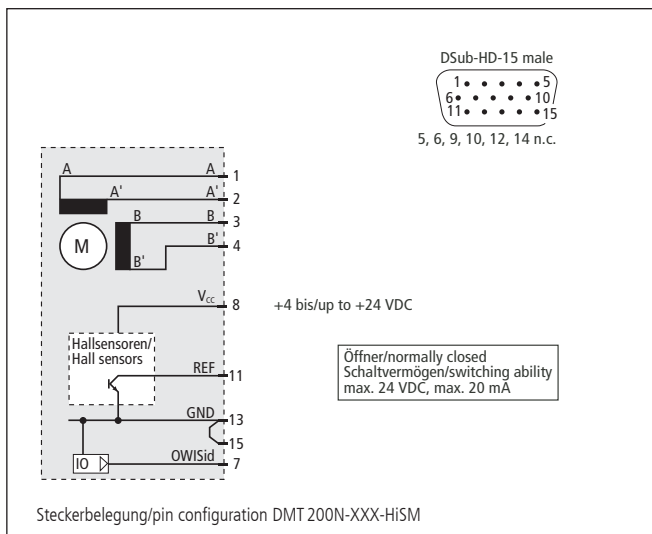
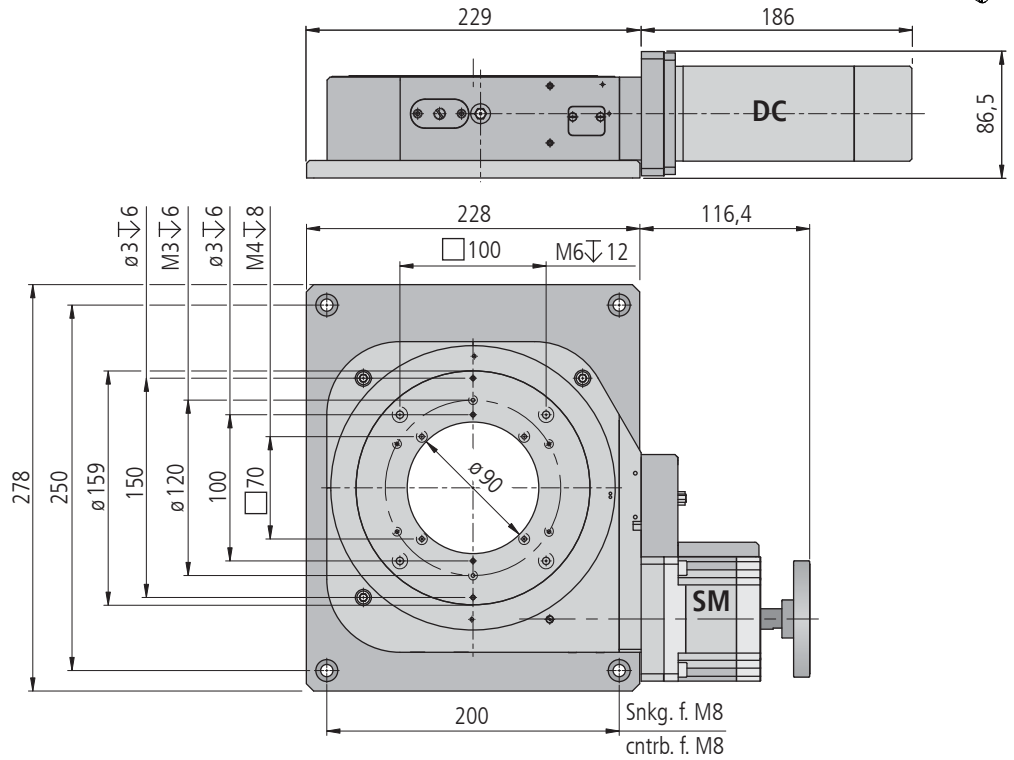
All aluminium parts have a top quality black anodized protective coating.



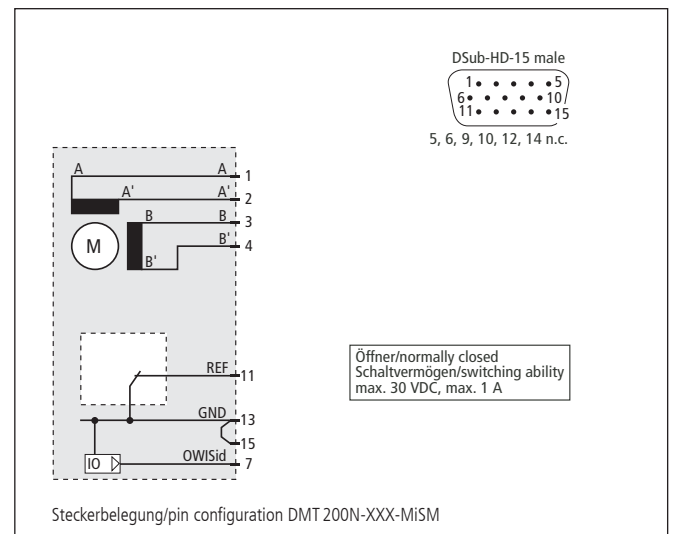




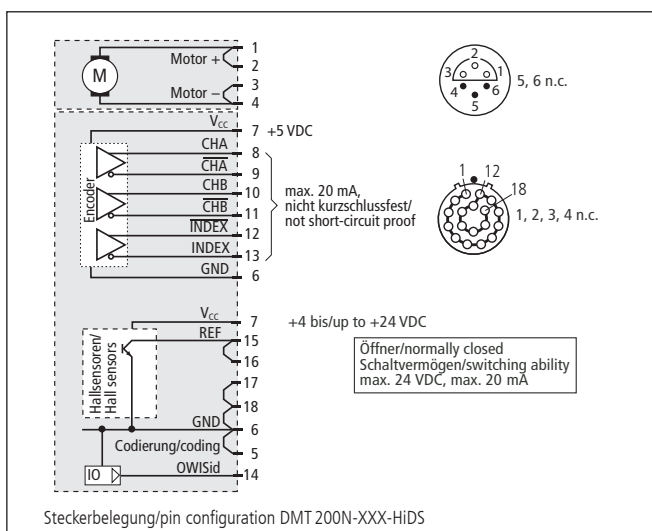
DMT 200N-D90-XiXX



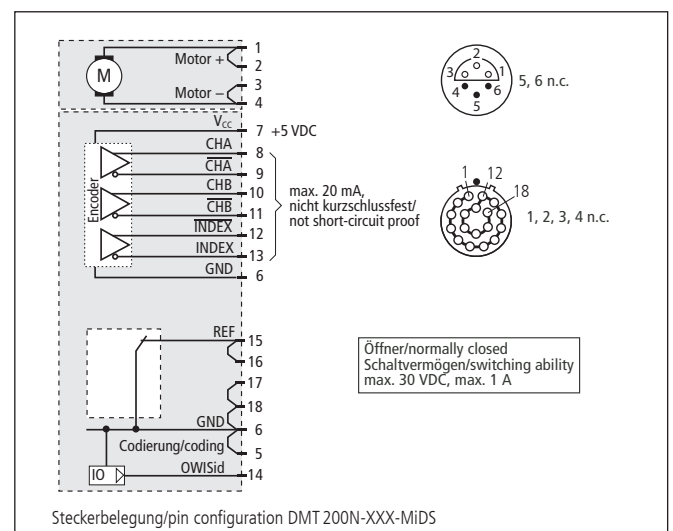
Steckerbelegung/pin configuration DMT 200N-XXX-HiSM



Steckerbelegung/pin configuration DMT 200N-XXX-MiSM



Steckerbelegung/pin configuration DMT 200N-XXX-HiDS



Steckerbelegung/pin configuration DMT 200N-XXX-MiDS

**Technische Daten/Technical Data DMT 200N** (bei 20 °C/@ 20 °C, ohne Last/no load)

|   |   | Schrittmotor<br>step motor | DC-Servomotor<br>DC servo motor |     |
|---|---|----------------------------|---------------------------------|-----|
| Rotationswinkel                           | angle of rotation                           | unbegrenzt/unlimited       |                                 |     |
| Wiederholfehler (bidirektional)           | repeatability (bidirectional)               | < 0,01                     |                                 | °   |
| Geschwindigkeit                           | speed                                       | max. 30                    | max. 65                         | °/s |
| Untersetzung                              | reduction                                   | 180:1                      |                                 |     |
| Drehmoment                                | drive torque                                | max. 30                    | Nm                              |     |
| Tragkraft, radial                         | load capacity, radial                       | 1000                       |                                 | N   |
| Tragkraft, axial                          | load capacity, axial                        | 1000                       |                                 | N   |
| Kippmoment                                | moment of tilt                              | 70                         |                                 | Nm  |
| Rundlauf                                  | radial runout                               | < 10                       |                                 | µm  |
| Planlauf                                  | axial runout                                | < 20                       |                                 | µm  |
| Motorspannung                             | motor voltage                               | max. 50                    | max. 48                         | V   |
| Motorstrom                                | motor current                               | max. 3,2 <sup>1)</sup>     | max. 6,8                        | A   |
| Schritte/Impulse pro Motorumdrehung       | steps/pulses per motor revolution           | 200 <sup>2)</sup>          | 20000                           |     |
| Gewicht                                   | weight                                      | ~ 14,0                     |                                 | kg  |
| Betriebsumgebungstemperatur <sup>4)</sup> | ambient operating temperature <sup>4)</sup> | +10 bis/up to +50          |                                 | °C  |
| Lagerungstemperatur <sup>4)</sup>         | storage temperature <sup>4)</sup>           | -20 bis/up to +70          |                                 | °C  |

<sup>1)</sup> pro Phase/per phase    <sup>2)</sup> im Vollschrittbetrieb/in full-step mode    <sup>3)</sup> pro Encoder Impuls/per encoder pulse    <sup>4)</sup> ohne Betauung/without condensation

**Alle technischen Daten sind abhängig von Einbaulage, Anwendung und eingesetzter Steuerung.**  
**All technical data depend on orientation, application and used control.**

**Bestellangaben/Ordering Information**

Drehmesstische/rotary measuring stages

|   | mit Hall-Effekt-Referenzschalter<br>with Hall-effect limit switch |                      | mit mechanischem Referenzschalter<br>with mechanical limit switch |                      |
|---|---|----------------------|---|----------------------|
|   | Typ/type  | Bestell-Nr./part no. | Typ/type  | Bestell-Nr./part no. |
| mit Schrittmotor/with step motor                                      |   |                      |   |                      |
| Drehteller mit Zentralbohrung M6/<br>rotary table with centre bore M6 | DMT 200N-M6-HiSM  | 43.201.06AG          | DMT 200N-M6-MiSM  | 43.201.06BG          |
| Drehteller mit Apertur ø 70 mm/<br>rotary table with ø 70 mm aperture | DMT 200N-D70-HiSM   | 43.201.70AG          | DMT 200N-D70-MiSM   | 43.201.70BG          |
| Drehteller mit Apertur ø 90 mm/<br>rotary table with ø 90 mm aperture | DMT 200N-D90-HiSM   | 43.201.90AG          | DMT 200N-D90-MiSM   | 43.201.90BG          |

|   | mit Hall-Effekt-Referenzschalter<br>with Hall-effect reference switch |                      | mit mechanischem Referenzschalter<br>with mechanical reference switch |                      |
|---|---|----------------------|---|----------------------|
|   | Typ/type  | Bestell-Nr./part no. | Typ/type  | Bestell-Nr./part no. |
| mit DC-Servomotor/with DC servo motor                                 |   |                      |   |                      |
| Drehteller mit Zentralbohrung M6/<br>rotary table with centre bore M6 | DMT 200N-M6-HiDS  | 43.201.06UZ          | DMT 200N-M6-MiDS  | 43.201.06VZ          |
| Drehteller mit Apertur ø 70 mm/<br>rotary table with ø 70 mm aperture | DMT 200N-D70-HiDS   | 43.201.70UZ          | DMT 200N-D70-MiDS   | 43.201.70VZ          |
| Drehteller mit Apertur ø 90 mm/<br>rotary table with ø 90 mm aperture | DMT 200N-D90-HiDS   | 43.201.90UZ          | DMT 200N-D90-MiDS   | 43.201.90VZ          |

**Zubehör/Accessories**

|  |  |        |             |
|--|--|--------|-------------|
| Fett für Schneckengetriebe, 5 ml im Applikator | grease for worm gear, 5 ml within applicator | SST.F8 | 90.999.0008 |
|--|--|--------|-------------|

## Drehmesstische mit Messsystem Rotary Measuring Stages with measuring system

DMT 200N-IMS

- verzugsarmes Aluminium
- reflexionsarm, schwarz eloxiert
- Präzisions-Schrägkugellager
- vorgespanntes Schneckengetriebe
- Drehteller mit Apertur
- Hall-Effekt-Referenzschalter
- 2-Phasen-Schrittmotor oder DC-Motor
- mit integriertem Winkelmesssystem
- mit OWISid
- deformation-resistent aluminium
- reflection-poor, black anodized
- precision angular contact ball bearings
- preloaded worm gear
- rotary table with aperture
- Hall-effect reference switch
- 2-phase step motor or DC motor
- with integrated angular measuring system
- with OWISid

Diese Präzisions-Drehmesstische DMT 200N-IMS gestatten unbegrenzte Drehwinkel und sind sowohl für waagerechte als auch für senkrechte Drehachsen geeignet.

Das Präzisions-Kugellager und der Schneckenantrieb sind vorgespannt für nahezu spielfreies Positionieren.

Die Drehmesstische DMT 200N-IMS sind mit einem Winkelmesssystem mit 0,001° Auflösung ausgestattet und in verschiedenen Motorisierungen lieferbar.

Alle Aluminiumteile haben eine hochwertige schwarze Eloxal-Schutzschicht.

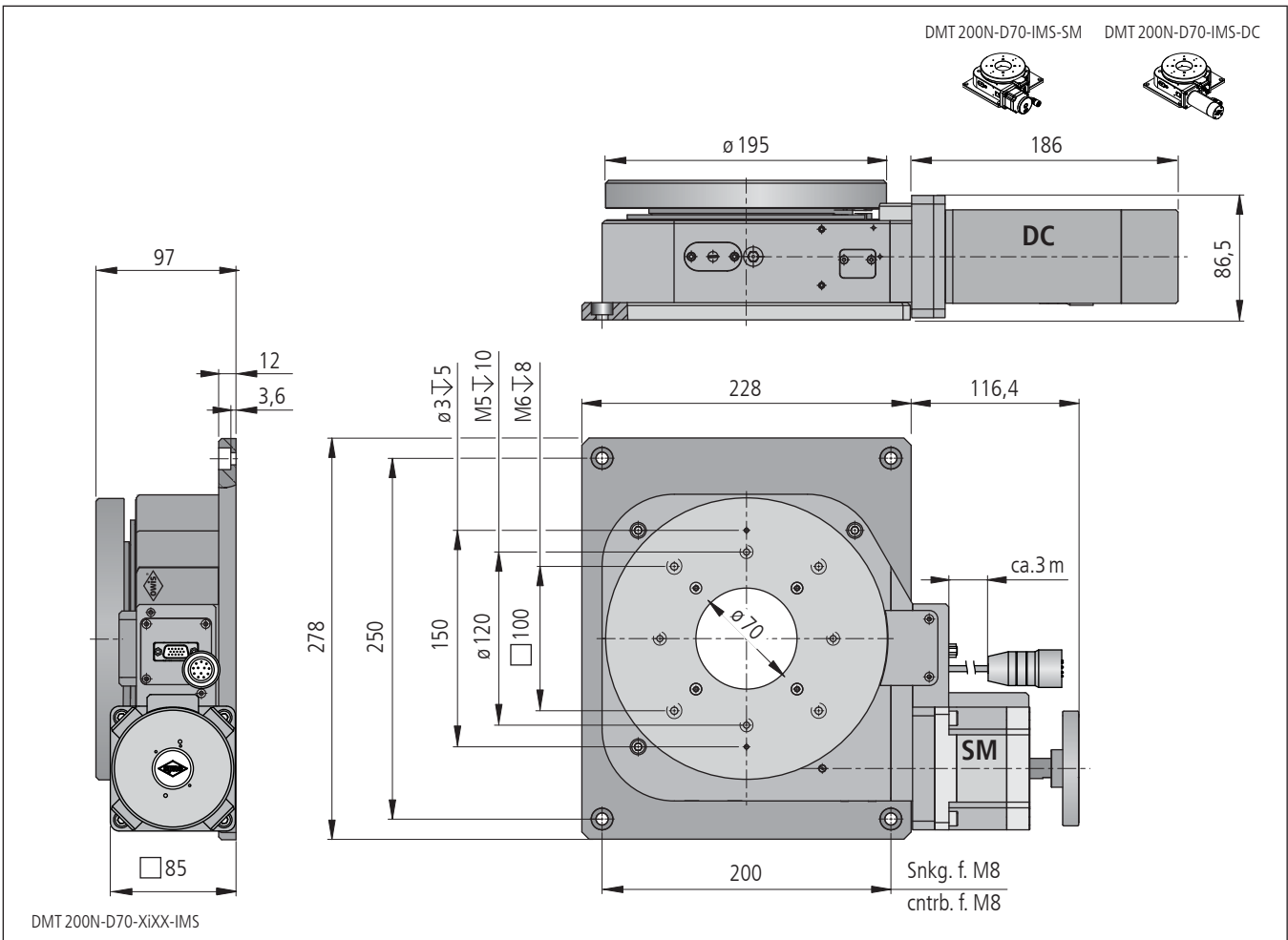
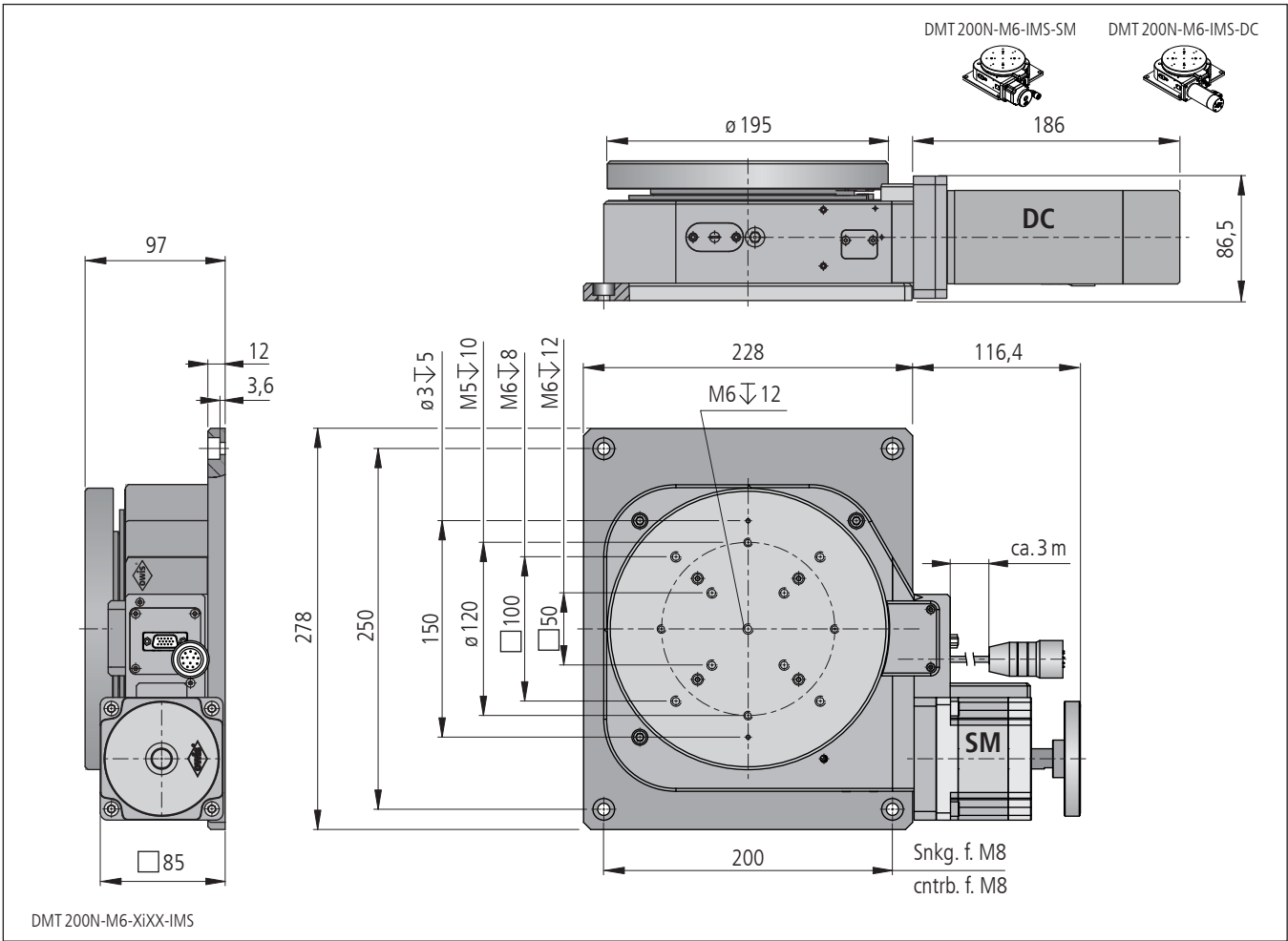


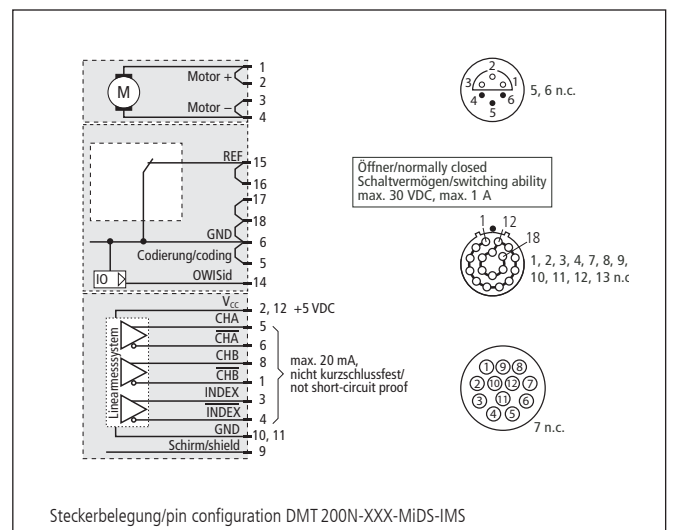
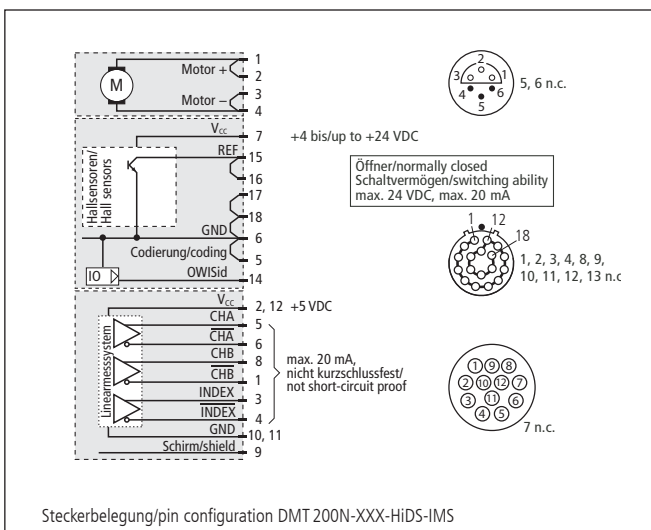
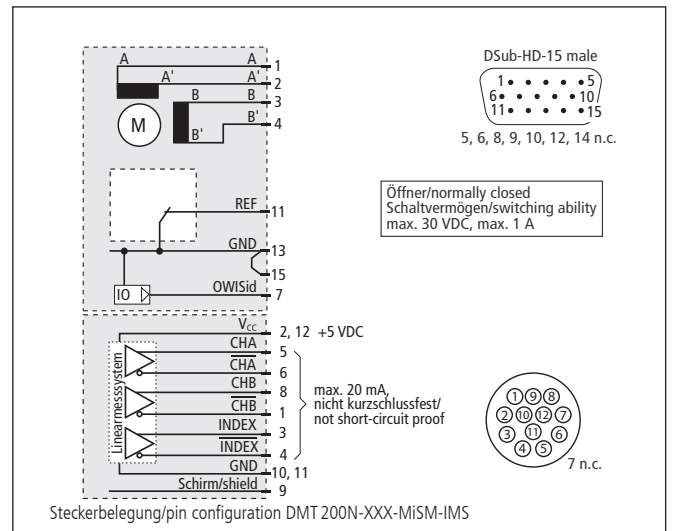
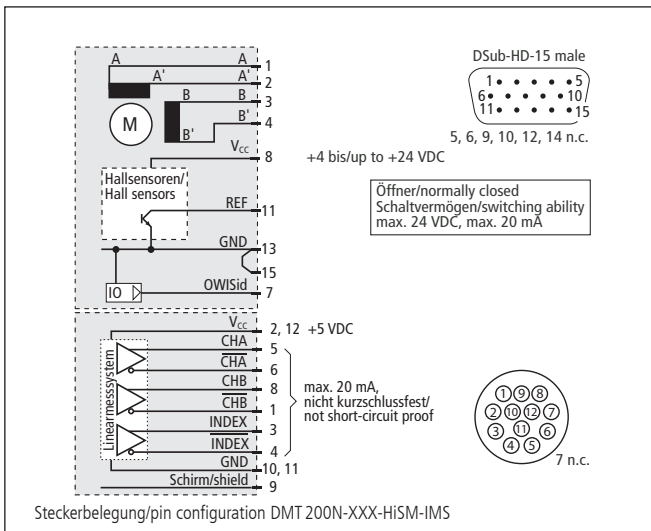
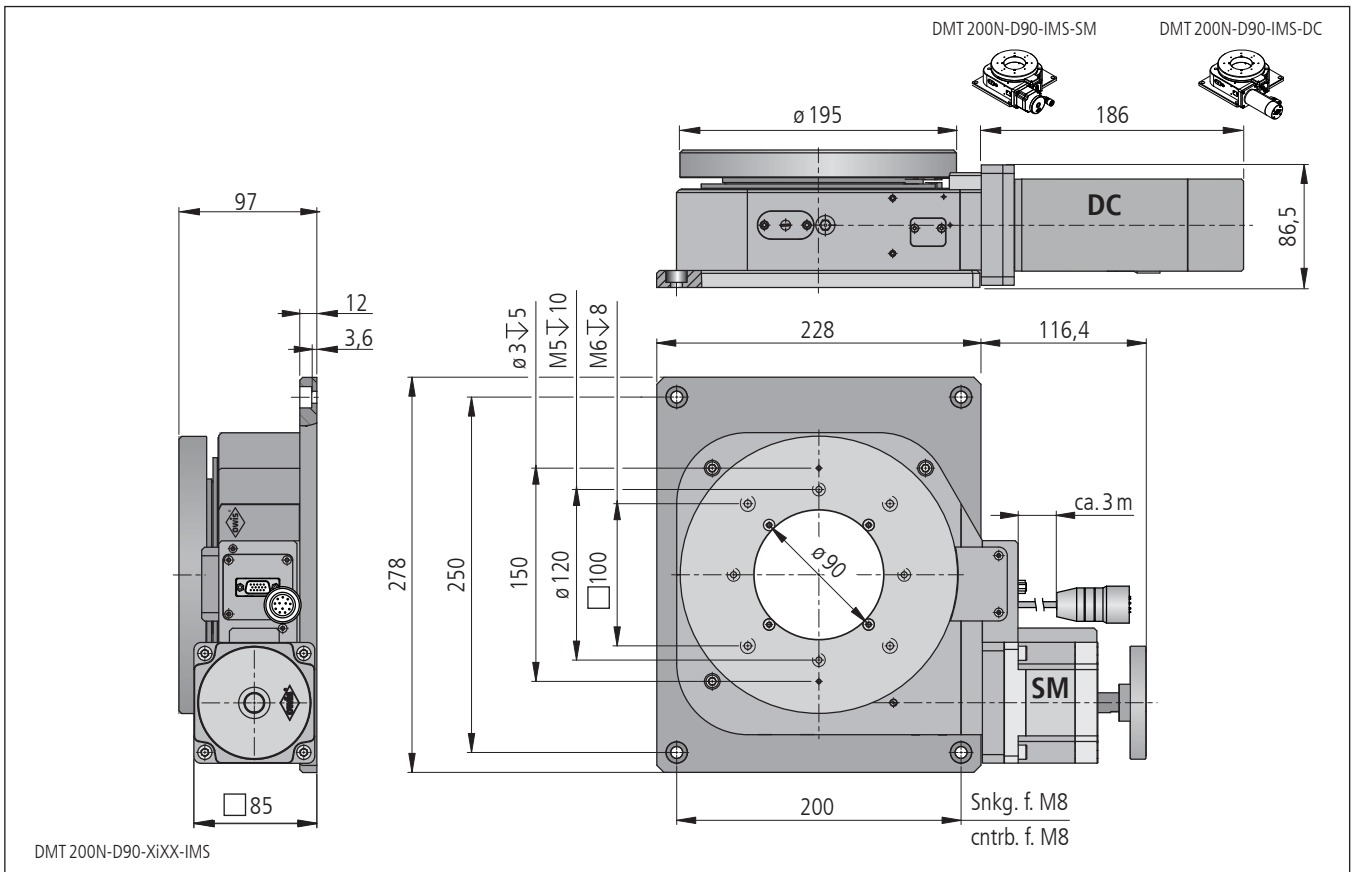
These DMT 200N-IMS precision rotary measuring stages allow unlimited rotation angles and are suitable for horizontal and vertical rotational axes.

The precision ball bearings and the worm gear drive are preloaded, to allow a nearly backlash-free positioning.

The DMT 200N-IMS rotary measuring stages are equipped with an angular measuring system with 0,001° resolution and available with different motorizations.

All aluminium parts have a top quality black anodised protective coating.





**Technische Daten/Technical Data DMT 200N-IMS** (bei 20 °C/@ 20 °C, ohne Last/no load)

|   |   | Schrittmotor<br>step motor | DC-Motor<br>DC motor |
|---|---|----------------------------|----------------------|
| Rotationswinkel                               | angle of rotation                           | unbegrenzt/unlimited       |                      |
| Wiederholfehler (bidirektional) <sup>4)</sup> | repeatability (bidirectional) <sup>4)</sup> | < 0,005 °                  |                      |
| Geschwindigkeit                               | velocity                                    | max. 30                    | max. 65 °/s          |
| Untersetzung                                  | reduction                                   | 180:1                      |                      |
| Drehmoment                                    | drive torque                                | max. 30                    | Nm                   |
| Tragkraft, radial                             | load capacity, radial                       | 1000 N                     |                      |
| Tragkraft, axial                              | load capacity, axial                        | 1000 N                     |                      |
| Kippmoment                                    | moment of tilt                              | 70 Nm                      |                      |
| Rundlauf                                      | radial runout                               | < 10 µm                    |                      |
| Planlauf                                      | axial runout                                | < 20 µm                    |                      |
| Motorspannung                                 | motor voltage                               | max. 50                    | max. 48 V            |
| Motorstrom                                    | motor current                               | max. 3,2 <sup>1)</sup>     | max. 6,8 A           |
| Schritte/Impulse pro Motorumdrehung           | steps/pulses per motor revolution           | 200 <sup>2)</sup>          |                      |
| Auflösung Messsystem (IMS)                    | resolution measuring systems (IMS)          | 0,001 °                    |                      |
| Skalenteilung (IMS)                           | graduation of scale (IMS)                   | 0,015 °                    |                      |
| Digitale Ausgangssignale (IMS) <sup>5)</sup>  | digital output signals (IMS) <sup>5)</sup>  | A-quad-B <sup>6)</sup>     |                      |
| Spannung (IMS)                                | voltage (IMS)                               | 5 ± 5% VDC                 |                      |
| max. Stromstärke (IMS)                        | max. current (IMS)                          | 220 mA                     |                      |
| Empfohlener Terminierungswiderstand (IMS)     | recommended termination resistor (IMS)      | 120 Ω                      |                      |
| Betriebsumgebungstemperatur <sup>3)</sup>     | ambient operating temperature <sup>3)</sup> | +10 bis/up to +50 °C       |                      |
| Lagerungstemperatur <sup>3)</sup>             | storage temperature <sup>3)</sup>           | -20 bis/up to +70 °C       |                      |

<sup>1)</sup> pro Phase/per phase    <sup>2)</sup> im Vollschrittbetrieb/in full-step mode    <sup>3)</sup> ohne Betauung/without condensation    <sup>4)</sup> mit Nachlaufregelung/with follow up control  
<sup>5)</sup> RS-422 kompatibel/RS-422 compatible    <sup>6)</sup> Indexpulsbreite/ index pulse width: 1 LSB

**Alle technischen Daten sind abhängig von Einbaulage, Anwendung und eingesetzter Steuerung.**  
**All technical data depend on orientation, application and used control.**

**Bestellangaben/Ordering Information**

Drehmesstische mit Winkelmeßsystem/rotary measuring stages with angular measuring system

|   | mit Hall-Effekt-Referenzschalter<br>with Hall-effect limit switch |                      | mit mechanischem Referenzschalter<br>with mechanical limit switch |                      |
|---|---|----------------------|---|----------------------|
| mit Schrittmotor/with step motor                                      | Typ/type  | Bestell-Nr./part no. | Typ/type  | Bestell-Nr./part no. |
| Drehteller mit Zentralbohrung M6/<br>rotary table with centre bore M6 | DMT 200N-M6-HiSM-IMS  | 43.201.06AGM         | DMT 200N-M6-MiSM-IMS  | 43.201.06BGM         |
| Drehteller mit Apertur ø 70 mm/<br>rotary table with ø 70 mm aperture | DMT 200N-D70-HiSM-IMS   | 43.201.70AGM         | DMT 200N-D70-MiSM-IMS   | 43.201.70BGM         |
| Drehteller mit Apertur ø 90 mm/<br>rotary table with ø 90 mm aperture | DMT 200N-D90-HiSM-IMS   | 43.201.90AGM         | DMT 200N-D90-MiSM-IMS   | 43.201.90BGM         |

|   | mit Hall-Effekt-Referenzschalter<br>with Hall-effect limit switch |                      | mit mechanischem Referenzschalter<br>with mechanical limit switch |                      |
|---|---|----------------------|---|----------------------|
| mit DC-Motor/with DC motor  | Typ/type  | Bestell-Nr./part no. | Typ/type  | Bestell-Nr./part no. |
| Drehteller mit Zentralbohrung M6/<br>rotary table with centre bore M6 | DMT 200N-M6-HiDS-IMS  | 43.201.06UZM         | DMT 200N-M6-MiDS-IMS  | 43.201.06VZM         |
| Drehteller mit Apertur ø 70 mm/<br>rotary table with ø 70 mm aperture | DMT 200N-D70-HiDS-IMS   | 43.201.70UZM         | DMT 200N-D70-MiDS-IMS   | 43.201.70VZM         |
| Drehteller mit Apertur ø 90 mm/<br>rotary table with ø 90 mm aperture | DMT 200N-D90-HiDS-IMS   | 43.201.90UZM         | DMT 200N-D90-MiDS-IMS   | 43.201.90VZM         |

**Zubehör/Accessories**

|  |  |        |             |
|--|--|--------|-------------|
| Fett für Schneckengetriebe, 5 ml im Applikator | grease for worm gear, 5 ml within applicator | SST.F8 | 90.999.0008 |
|--|--|--------|-------------|



OWIS GmbH  
Im Gaisgraben 7  
79219 Staufen i. Br. (Germany)  
Tel. + 49 (0) 76 33 / 95 04-0  
Fax + 49 (0) 76 33 / 95 04-440  
info@owis.eu  
www.owis.eu  
mobile.owis.eu



295481



DE-295481



CAD-Daten sind für alle  
Katalog-Produkte verfügbar



www.owis.eu